

Gran parte de la composición de la bolsa de la basura que echamos al contenedor de resto es materia orgánica.

Todos estos residuos pueden aprovecharse y convertirse en compost para abonar nuestros campos y jardines, mediante un sencillo gesto: la separación en nuestro hogar y su depósito en los nuevos contenedores de tapa marrón.



## QUÉ PUEDES TIRAR EN EL CONTENEDOR DE TAPA MARRÓN



pieles y restos de fruta y verdura



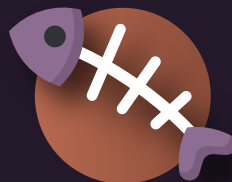
huesos y restos de carne



cáscaras de huevo y de frutos secos



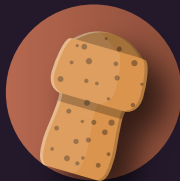
restos de café e infusiones



espinas y restos de pescado y marisco



restos de poda y de jardinería domiciliarios



taponos de corcho y serrín



papel de cocina, pañuelos y servilletas sucios



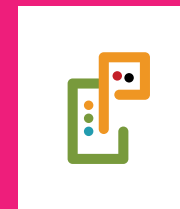
Residuos de envases ligeros  
Botellas de PET, briks y latas



Residuos de envases de papel y cartón  
Cajas, periódicos y revistas



Residuos de envases de vidrio  
Botellas, frascos y tarros



Punto limpio  
RAEE (Residuos de aparatos eléctricos y electrónicos), voluminosos y madera



Aceites domésticos



Residuos textiles



Resto

Pañales, compresas, mascarillas, toallitas húmedas, cuchillas, tiritas, gasas, polvo de barrer, arena de gato, cristal, porcelana, colillas, pelo y el resto de residuos no reciclables