

Visita a Cortados de Peñalba y Priorato de Tudela

Ismael Camarero • May 09, 2023

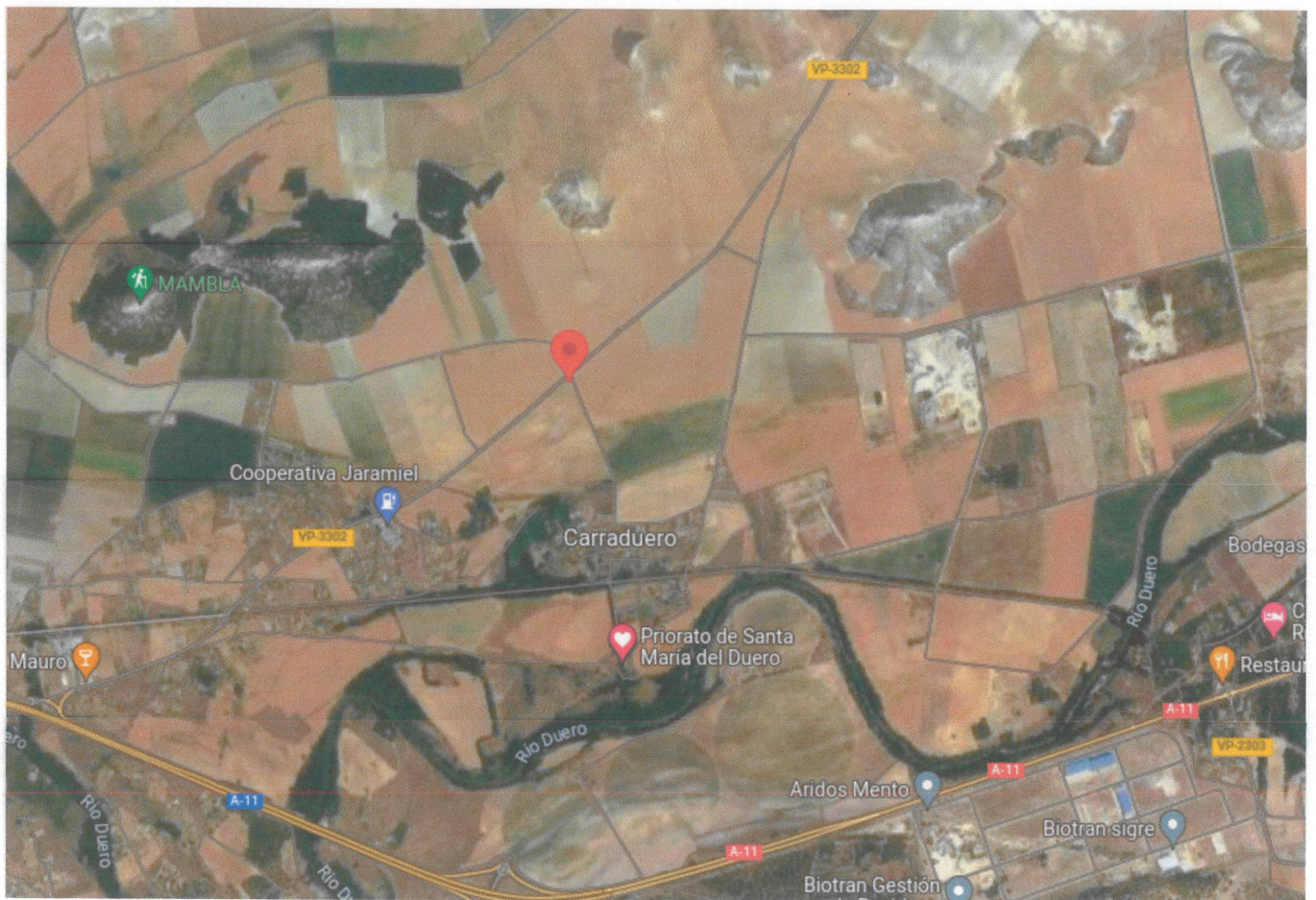
El día 20 de mayo de 2023 realizaremos una visita guiada al Priorato de Nuestra Señora del Duero, de Tudela, y los Cortados de Peñalba de Duero.



Priorato de Nuestra Señora del Duero

Se trata de una **visita guiada al Priorato de Nuestra Señora del Duero**, en Tudela de Duero y a los **Cortados de Peñalba de Duero**. Hablaremos de historia, botánica, geología...

El punto de reunión sería a las 10:00 a.m. en el punto de coordenadas 41.606196, -4.551146. Se accede desde Tudela de Duero, tomando la carretera a Villabáñez. Aproximadamente en el km 2,5 sale un camino a la derecha con el indicador "Carraduro".



Nos encontramos en el punto rojo

Desde allí, accedemos en coche al **Priorato de Santa María del Duero** en donde, desde fuera, veremos el singular edificio y comentaremos algunas cosas sobre él. Al lado veremos un paseo de impresionantes plataneros (*Platanus x hispanica*) y flora muy interesante en las proximidades del Duero.

Aquí puedes escuchar un podcast que publiqué sobre el Priorato:

<https://go.ivoox.com/rf/62156496>

Seguimos el recorrido, en coche, hasta los **Cortados de Peñalba**, zona de gran interés geológico. Realizaremos un ascenso, a pie, de *cierta dificultad* con el fin de ver la evolución de los deslizamientos y de los meandros del Duero a lo largo del tiempo.

Allí veremos cómo se produjeron los deslizamientos que modificaron el meandro del Duero. Veremos la importancia de los suelos yesíferos (gipsisoles), su edafología (condiciones del suelo, en su relación con las plantas) y endemismos típicos de estos ecosistemas y los aljezares para el aprovechamiento del yeso, su evolución y karstificación.

Tras descender de los Cortados, caminaremos hasta el poblado de Peñalba en donde comentaremos algunas curiosidades del lugar y del puente hundido por Napoleón. Si hubiera tiempo, visitaríamos los restos de alguna de las viejas bodegas en las proximidades del poblado. Vuelta a los Cortados y final del trayecto.

Imágenes



Edificio del Priorato de Santa María del Duero

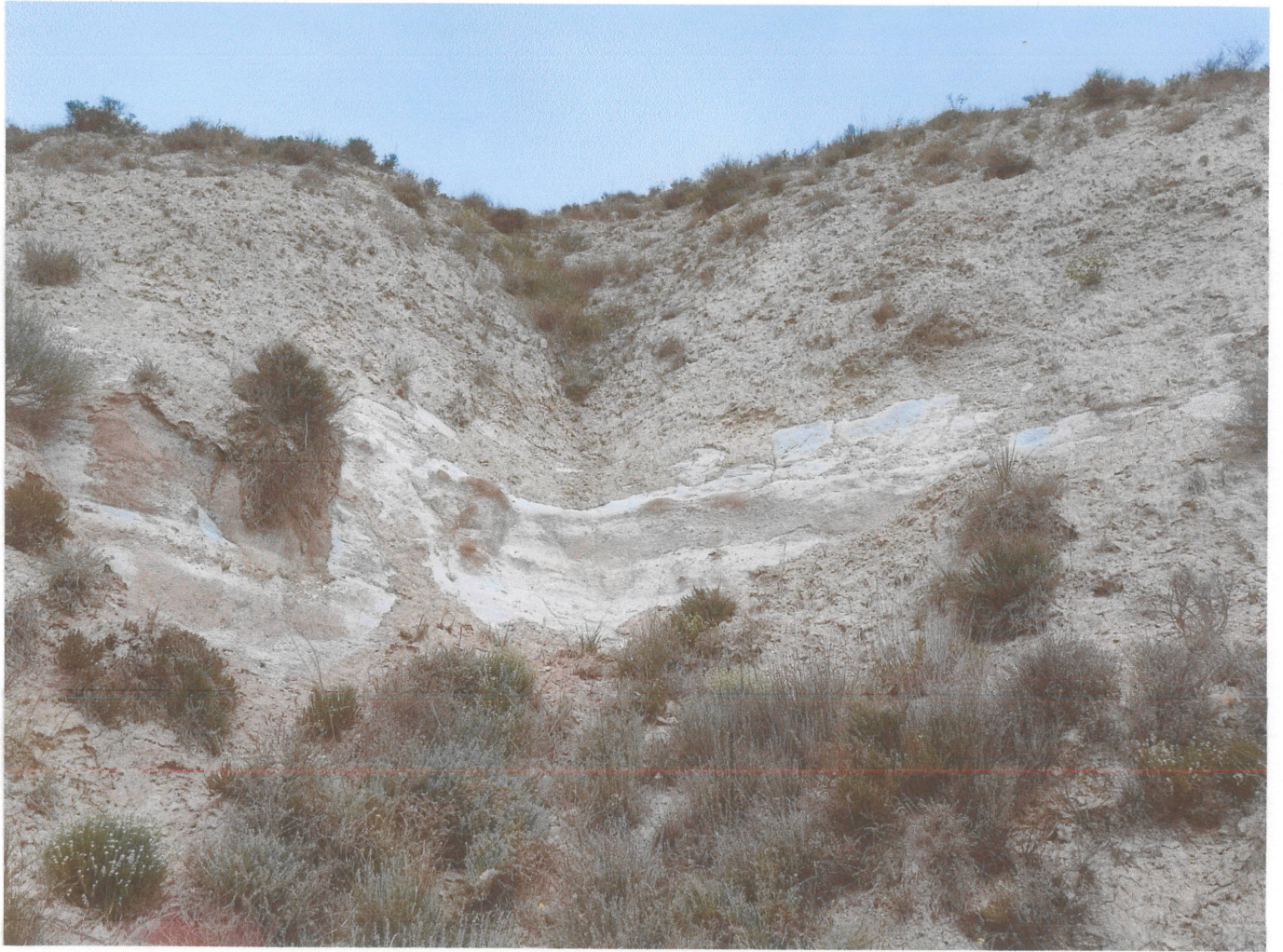


Entrada a Peñalba













Probables modificaciones del meandro provocadas por los deslizamientos de tierra

Propiedades del yeso

bit.ly/yesova

A tener en cuenta:

- Cada participante debe aportar su medio de transporte. **Advertimos que buena parte del recorrido se realizará por caminos blancos, no asfaltados.**
- Es probable que tengamos que dejar los coches a una cierta distancia de Peñalba dado que hay poco espacio para aparcar y **debemos proteger la zona**
- Llevar calzado y ropa cómoda, agua...

- El ascenso a los Cortados, presenta cierta dificultad. Si alguien no puede subir, permanecerá abajo para luego continuar todos juntos, ida y vuelta andando, hasta el poblado de Peñalba de Duero (en total unos 2 km)
- No indicamos limitación de edad. **Cada cual es responsable de su estado de forma.**
- Se ruega prudencia en todo momento.
- Los organizadores, **Ismael y Fernando**, somos personas de esta tierra. Sólo buscamos dar a conocer lo que tenemos y desconocemos. Por este motivo, la organización no responde de accidentes, pérdidas...
- La realización de la actividad está sujeta a las condiciones meteorológicas, de modo que si llueve días antes, el terreno es impracticable y se suspendería la actividad.

En próximos días incluiré mas información en este mismo lugar.

Si necesitas consultar algo, envíanos tu comentario aquí:

<https://online.forms.app/ismaelcamarero/untitled-form-1>

¡Os esperamos!

Información adicional:

https://brujulea.net/lugares-dehesa_penalba

https://www.wikiwand.com/es/Pe%C3%B1alba_de_Duero