

# BIBLIOBÚS 2024 RUTA SUD

---

SERVEI D'ARXIU, GESTIÓ DOCUMENTAL I PUBLICACIONS



Alcudia de Veo

# GENER 2024

1	2	3	4	5	6	7
<b>A</b> <sub>8</sub>	<b>B</b> <sub>9</sub>	<b>C</b> <sub>10</sub>	<b>D</b> <sub>11</sub>	12	13	14
<b>E</b> <sub>15</sub>	<b>F</b> <sub>16</sub>	<b>G</b> <sub>17</sub>	<b>H</b> <sub>18</sub>	19	20	21
<b>A</b> <sub>22</sub>	<b>B</b> <sub>23</sub>	<b>C</b> <sub>24</sub>	<b>D</b> <sub>25</sub>	26	27	28
<b>E</b> <sub>29</sub>	<b>F</b> <sub>30</sub>	<b>G</b> <sub>31</sub>				



## Alto Palancia

## Alto Mijares

## Plana Baixa

<b>ruta A</b>	Fanzara 9:00; Espadilla 10:15; Toga 11:30; Torrechiva 12:30; Cirat (El Tormo) 15:00	<b>ruta E</b>	Sueras 9:00; Tales 10:30; Alcudia de Veo 12:00; Aín 13:00; Eslida 15:00
<b>ruta B</b>	Arañuel 9:00; Puebla de Arenoso 11:00; Montanejos 12:30; Montán 15:00	<b>ruta F</b>	Pavías 9:00; Torralba del Pinar 10:15; Fuentes de Ayódar 11:45; Ayódar 13:00; Villamalur 15:00
<b>ruta C</b>	Caudiel 9:00; Benafer 11:00; Torás 12:30; Teresa 15:00	<b>ruta G</b>	Barracas 9:00; El Toro 10:30; Pina de Montalgrao 12:00; Villanueva de Viver 13:00; Fuente la Reina 15:00
<b>ruta D</b>	Chóvar 9:00; Azuébar 10:15; Almedijar 12:00; Castellново 13:00; Geldo 15:00	<b>ruta H</b>	Navajas 9:00; Gaibiel 11:00; Matet 12:15; Algimia de Almonacid 13:15; Vall de Almonacid 15:00



Ayódar



# FEBRER 2024

			<b>H<sub>1</sub></b>	2	3	4
<b>A<sub>5</sub></b>	<b>B<sub>6</sub></b>	<b>C<sub>7</sub></b>	<b>D<sub>8</sub></b>	9	10	11
<b>E<sub>12</sub></b>	<b>F<sub>13</sub></b>	<b>G<sub>14</sub></b>	<b>H<sub>15</sub></b>	16	17	18
<b>A<sub>19</sub></b>	<b>B<sub>20</sub></b>	<b>C<sub>21</sub></b>	<b>D<sub>22</sub></b>	23	24	25
<b>E<sub>26</sub></b>	<b>F<sub>27</sub></b>	<b>G<sub>28</sub></b>	<b>H<sub>29</sub></b>			



## Alto Palancia

## Alto Mijares

## Plana Baixa

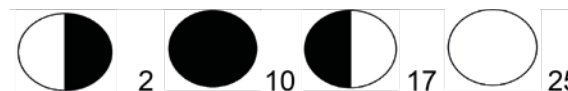
<b>ruta A</b>	Fanzara 9:00; Espadilla 10:15; Toga 11:30; Torrechiva 12:30; Cirat (El Tormo) 15:00	<b>ruta E</b>	Sueras 9:00; Tales 10:30; Alcudia de Veo 12:00; Aín 13:00; Eslida 15:00
<b>ruta B</b>	Arañuel 9:00; Puebla de Arenoso 11:00; Montanejos 12:30; Montán 15:00	<b>ruta F</b>	Pavías 9:00; Torralba del Pinar 10:15; Fuentes de Ayódar 11:45; Ayódar 13:00; Villamalur 15:00
<b>ruta C</b>	Caudiel 9:00; Benafer 11:00; Torás 12:30; Teresa 15:00	<b>ruta G</b>	Barracas 9:00; El Toro 10:30; Pina de Montalgrao 12:00; Villanueva de Viver 13:00; Fuente la Reina 15:00
<b>ruta D</b>	Chóvar 9:00; Azuébar 10:15; Almedijar 12:00; Castellnovo 13:00; Geldo 15:00	<b>ruta H</b>	Navajas 9:00; Gaibiel 11:00; Matet 12:15; Algimia de Almonacid 13:15; Vall de Almonacid 15:00



Cirat

# MARÇ 2024

					1	2	3
4	5	6	7	8	9	10	
<b>A</b> <sub>11</sub>	<b>B</b> <sub>12</sub>	<b>C</b> <sub>13</sub>	<b>D</b> <sub>14</sub>	15	16	17	
18	<b>19</b>	20	21	22	23	24	
<b>E</b> <sub>25</sub>	<b>F</b> <sub>26</sub>	<b>G</b> <sub>27</sub>	<b>H</b> <sub>28</sub>	29	30	31	



## Alto Palancia

## Alto Mijares

## Plana Baixa

<b>ruta A</b>	Fanzara 9:00; Espadilla 10:15; Toga 11:30; Torrechiva 12:30; Cirat (El Tormo) 15:00	<b>ruta E</b>	Sueras 9:00; Tales 10:30; Alcudia de Veo 12:00; Aín 13:00; Eslida 15:00
<b>ruta B</b>	Arañuel 9:00; Puebla de Arenoso 11:00; Montanejos 12:30; Montán 15:00	<b>ruta F</b>	Pavías 9:00; Torralba del Pinar 10:15; Fuentes de Ayódar 11:45; Ayódar 13:00; Villamalur 15:00
<b>ruta C</b>	Caudiel 9:00; Benafer 11:00; Torás 12:30; Teresa 15:00	<b>ruta G</b>	Barracas 9:00; El Toro 10:30; Pina de Montalgrao 12:00; Villanueva de Viver 13:00; Fuente la Reina 15:00
<b>ruta D</b>	Chóvar 9:00; Azuébar 10:15; Almedijar 12:00; Castellnovo 13:00; Geldo 15:00	<b>ruta H</b>	Navajas 9:00; Gaibiel 11:00; Matet 12:15; Algimia de Almonacid 13:15; Vall de Almonacid 15:00





Eslida

# ABRIL 2024

1	2	3	4	5	6	7
<b>A</b> <sub>8</sub>	<b>B</b> <sub>9</sub>	<b>C</b> <sub>10</sub>	<b>D</b> <sub>11</sub>	12	13	14
<b>E</b> <sub>15</sub>	<b>F</b> <sub>16</sub>	<b>G</b> <sub>17</sub>	<b>H</b> <sub>18</sub>	19	20	21
<b>A</b> <sub>22</sub>	<b>B</b> <sub>23</sub>	<b>C</b> <sub>24</sub>	<b>D</b> <sub>25</sub>	26	27	28
<b>E</b> <sub>29</sub>	<b>F</b> <sub>30</sub>					



## Alto Palancia

## Alto Mijares

## Plana Baixa

<b>ruta A</b>	Fanzara 9:00; Espadilla 10:15; Toga 11:30; Torrechiva 12:30; Cirat (El Tormo) 15:00	<b>ruta E</b>	Sueras 9:00; Tales 10:30; Alcudia de Veo 12:00; Aín 13:00; Eslida 15:00
<b>ruta B</b>	Arañuel 9:00; Puebla de Arenoso 11:00; Montanejos 12:30; Montán 15:00	<b>ruta F</b>	Pavías 9:00; Torralba del Pinar 10:15; Fuentes de Ayódar 11:45; Ayódar 13:00; Villamalur 15:00
<b>ruta C</b>	Caudiel 9:00; Benafer 11:00; Torás 12:30; Teresa 15:00	<b>ruta G</b>	Barracas 9:00; El Toro 10:30; Pina de Montalgrao 12:00; Villanueva de Viver 13:00; Fuente la Reina 15:00
<b>ruta D</b>	Chóvar 9:00; Azuébar 10:15; Almedijar 12:00; Castellново 13:00; Geldo 15:00	<b>ruta H</b>	Navajas 9:00; Gaibiel 11:00; Matet 12:15; Algimia de Almonacid 13:15; Vall de Almonacid 15:00





Higueras

# MAIG 2024

		1	G <sub>2</sub>	H <sub>3</sub>		4	5
A <sub>6</sub>	B <sub>7</sub>	C <sub>8</sub>	D <sub>9</sub>		10	11	12
E <sub>13</sub>	F <sub>14</sub>	G <sub>15</sub>	H <sub>16</sub>		17	18	19
A <sub>20</sub>	B <sub>21</sub>	C <sub>22</sub>	D <sub>23</sub>		24	25	26
E <sub>27</sub>	F <sub>28</sub>	G <sub>29</sub>	H <sub>30</sub>		31		



## Alto Palancia

## Alto Mijares

## Plana Baixa

<b>ruta A</b>	Fanzara 9:00; Espadilla 10:15; Toga 11:30; Torrechiva 12:30; Cirat (El Tormo) 15:00	<b>ruta E</b>	Sueras 9:00; Tales 10:30; Alcudia de Veo 12:00; Aín 13:00; Eslida 15:00
<b>ruta B</b>	Arañuel 9:00; Puebla de Arenoso 11:00; Montanejos 12:30; Montán 15:00	<b>ruta F</b>	Pavías 9:00; Torralba del Pinar 10:15; Fuentes de Ayódar 11:45; Ayódar 13:00; Villamalur 15:00
<b>ruta C</b>	Caudiel 9:00; Benafer 11:00; Torás 12:30; Teresa 15:00	<b>ruta G</b>	Barracas 9:00; El Toro 10:30; Pina de Montalgrao 12:00; Villanueva de Viver 13:00; Fuente la Reina 15:00
<b>ruta D</b>	Chóvar 9:00; Azuébar 10:15; Almedijar 12:00; Castellnovo 13:00; Geldo 15:00	<b>ruta H</b>	Navajas 9:00; Gaibiel 11:00; Matet 12:15; Algimia de Almonacid 13:15; Vall de Almonacid 15:00



Matet



# JUNY 2024

					1	2
<b>A</b> <sub>3</sub>	<b>B</b> <sub>4</sub>	<b>C</b> <sub>5</sub>	<b>D</b> <sub>6</sub>	7	8	9
<b>E</b> <sub>10</sub>	<b>F</b> <sub>11</sub>	<b>G</b> <sub>12</sub>	<b>H</b> <sub>13</sub>	14	15	16
<b>A</b> <sub>17</sub>	<b>B</b> <sub>18</sub>	<b>C</b> <sub>19</sub>	<b>D</b> <sub>20</sub>	21	22	23
<b>24</b>	25	26	27	28	29	30



## Alto Palancia

## Alto Mijares

## Plana Baixa

<b>ruta A</b>	Fanzara 9:00; Espadilla 10:15; Toga 11:30; Torrechiva 12:30; Cirat (El Tormo) 15:00	<b>ruta E</b>	Sueras 9:00; Tales 10:30; Alcudia de Veo 12:00; Aín 13:00; Eslida 15:00
<b>ruta B</b>	Arañuel 9:00; Puebla de Arenoso 11:00; Montanejos 12:30; Montán 15:00	<b>ruta F</b>	Pavías 9:00; Torralba del Pinar 10:15; Fuentes de Ayódar 11:45; Ayódar 13:00; Villamalur 15:00
<b>ruta C</b>	Caudiel 9:00; Benafer 11:00; Torás 12:30; Teresa 15:00	<b>ruta G</b>	Barracas 9:00; El Toro 10:30; Pina de Montalgrao 12:00; Villanueva de Viver 13:00; Fuente la Reina 15:00
<b>ruta D</b>	Chóvar 9:00; Azuébar 10:15; Almedijar 12:00; Castellnovo 13:00; Geldo 15:00	<b>ruta H</b>	Navajas 9:00; Gaibiel 11:00; Matet 12:15; Algimia de Almonacid 13:15; Vall de Almonacid 15:00



Pina de Montalgrao

# JULIOL 2024

1	2	3	4	5	6	7
8	9	10	11	12	13	14
15	16	17	18	19	20	21
22	23	24	25	26	27	28
29	30	31				

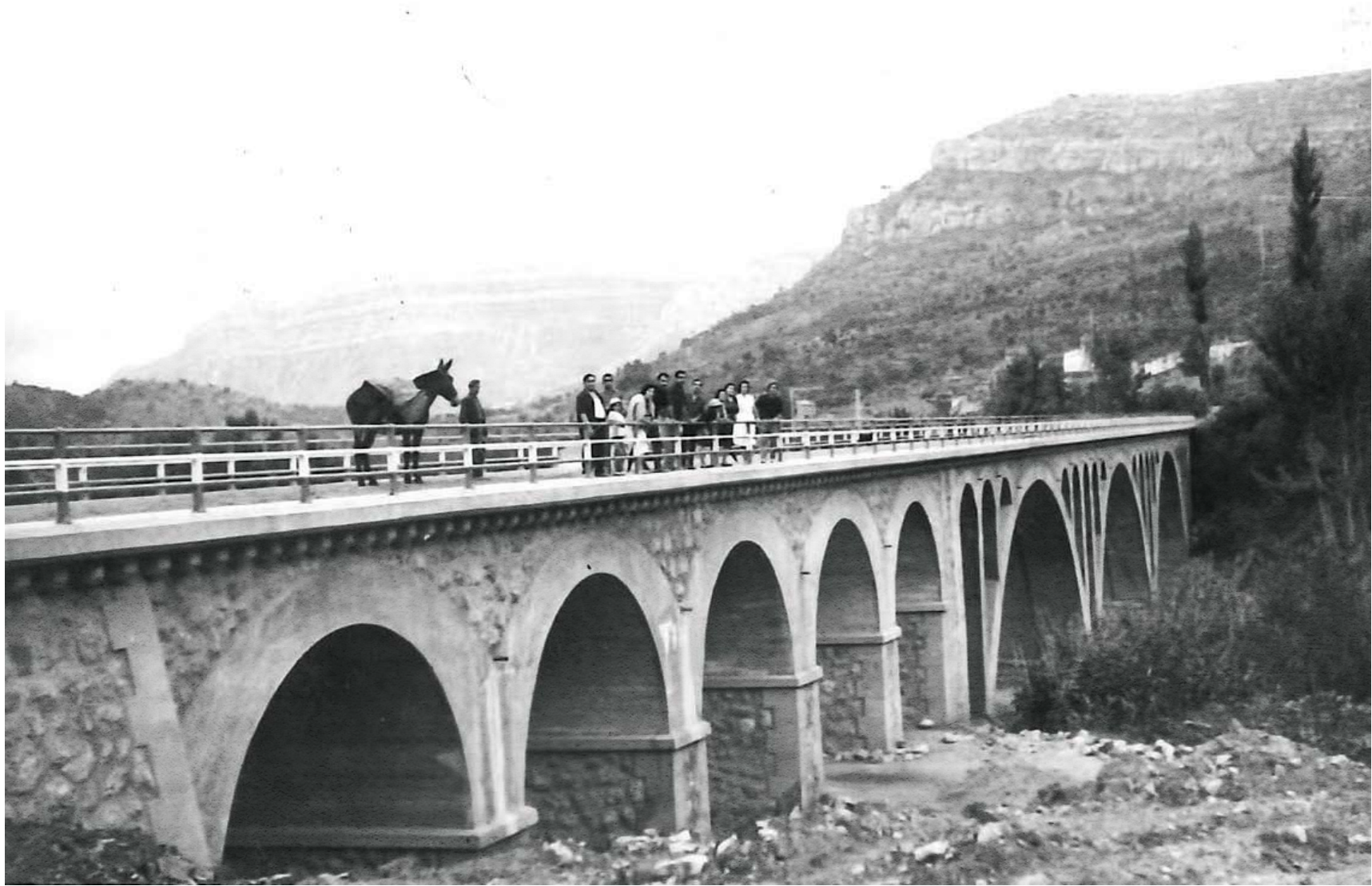


## Alto Palancia

## Alto Mijares

## Plana Baixa

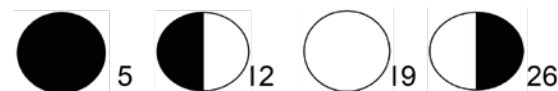
<b>ruta A</b>	Fanzara 9:00; Espadilla 10:15; Toga 11:30; Torrechiva 12:30; Cirat (El Tormo) 15:00	<b>ruta E</b>	Sueras 9:00; Tales 10:30; Alcudia de Veo 12:00; Aín 13:00; Eslida 15:00
<b>ruta B</b>	Arañuel 9:00; Puebla de Arenoso 11:00; Montanejos 12:30; Montán 15:00	<b>ruta F</b>	Pavías 9:00; Torralba del Pinar 10:15; Fuentes de Ayódar 11:45; Ayódar 13:00; Villamalur 15:00
<b>ruta C</b>	Caudiel 9:00; Benafer 11:00; Torás 12:30; Teresa 15:00	<b>ruta G</b>	Barracas 9:00; El Toro 10:30; Pina de Montalgrao 12:00; Villanueva de Viver 13:00; Fuente la Reina 15:00
<b>ruta D</b>	Chóvar 9:00; Azuébar 10:15; Almedijar 12:00; Castellnovo 13:00; Geldo 15:00	<b>ruta H</b>	Navajas 9:00; Gaibiel 11:00; Matet 12:15; Algimia de Almonacid 13:15; Vall de Almonacid 15:00



Puebla de Arenoso

# AGOST 2024

			1	2	3	4
5	6	7	8	9	10	11
12	13	14	<b>15</b>	16	17	18
19	20	21	22	23	24	25
26	27	28	29	30	31	



### Alto Palancia

### Alto Mijares

### Plana Baixa

<b>ruta A</b>	Fanzara 9:00; Espadilla 10:15; Toga 11:30; Torrechiva 12:30; Cirat (El Tormo) 15:00	<b>ruta E</b>	Sueras 9:00; Tales 10:30; Alcudia de Veo 12:00; Aín 13:00; Eslida 15:00
<b>ruta B</b>	Arañuel 9:00; Puebla de Arenoso 11:00; Montanejos 12:30; Montán 15:00	<b>ruta F</b>	Pavías 9:00; Torralba del Pinar 10:15; Fuentes de Ayódar 11:45; Ayódar 13:00; Villamalur 15:00
<b>ruta C</b>	Caudiel 9:00; Benafer 11:00; Torás 12:30; Teresa 15:00	<b>ruta G</b>	Barracas 9:00; El Toro 10:30; Pina de Montalgrao 12:00; Villanueva de Viver 13:00; Fuente la Reina 15:00
<b>ruta D</b>	Chóvar 9:00; Azuébar 10:15; Almedijar 12:00; Castellnovo 13:00; Geldo 15:00	<b>ruta H</b>	Navajas 9:00; Gaibiel 11:00; Matet 12:15; Algimia de Almonacid 13:15; Vall de Almonacid 15:00

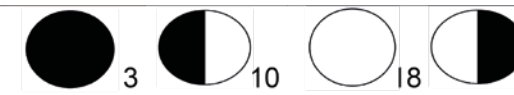




Tales

# SETEMBRE 2024

							1
	2	3	4	5	6	7	8
<b>E</b> <sub>9</sub>	<b>F</b> <sub>10</sub>	<b>G</b> <sub>11</sub>	<b>H</b> <sub>12</sub>	13	14	15	
<b>A</b> <sub>16</sub>	<b>B</b> <sub>17</sub>	<b>C</b> <sub>18</sub>	<b>D</b> <sub>19</sub>	20	21	22	
<b>E</b> <sub>23</sub>	<b>F</b> <sub>24</sub>	<b>G</b> <sub>25</sub>	<b>H</b> <sub>26</sub>	27	28	29	
<b>A</b> <sub>30</sub>							



### Alto Palancia

### Alto Mijares

### Plana Baixa

<b>ruta A</b>	Fanzara 9:00; Espadilla 10:15; Toga 11:30; Torrechiva 12:30; Cirat (El Tormo) 15:00	<b>ruta E</b>	Sueras 9:00; Tales 10:30; Alcudia de Veo 12:00; Aín 13:00; Eslida 15:00
<b>ruta B</b>	Arañuel 9:00; Puebla de Arenoso 11:00; Montanejos 12:30; Montán 15:00	<b>ruta F</b>	Pavías 9:00; Torralba del Pinar 10:15; Fuentes de Ayódar 11:45; Ayódar 13:00; Villamalur 15:00
<b>ruta C</b>	Caudiel 9:00; Benafer 11:00; Torás 12:30; Teresa 15:00	<b>ruta G</b>	Barracas 9:00; El Toro 10:30; Pina de Montalgrao 12:00; Villanueva de Viver 13:00; Fuente la Reina 15:00
<b>ruta D</b>	Chóvar 9:00; Azuébar 10:15; Almedijar 12:00; Castellnovo 13:00; Geldo 15:00	<b>ruta H</b>	Navajas 9:00; Gaibiel 11:00; Matet 12:15; Algimia de Almonacid 13:15; Vall de Almonacid 15:00

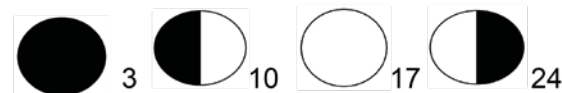


Puente colgante sobre restos romanos de otro puente y la Ermita de Santo Domingo 1955, Toga



# OCTUBRE 2024

	<b>B</b> <sub>1</sub>	<b>C</b> <sub>2</sub>	<b>D</b> <sub>3</sub>	4	5	6
<b>E</b> <sub>7</sub>	<b>F</b> <sub>8</sub>	9	<b>G</b> <sub>10</sub>	<b>H</b> <sub>11</sub>	<b>12</b>	13
<b>A</b> <sub>14</sub>	<b>B</b> <sub>15</sub>	<b>C</b> <sub>16</sub>	<b>D</b> <sub>17</sub>	18	19	20
<b>E</b> <sub>21</sub>	<b>F</b> <sub>22</sub>	<b>G</b> <sub>23</sub>	<b>H</b> <sub>24</sub>	25	26	27
<b>A</b> <sub>28</sub>	<b>B</b> <sub>29</sub>	<b>C</b> <sub>30</sub>	<b>D</b> <sub>31</sub>			



## Alto Palancia

## Alto Mijares

## Plana Baixa

<b>ruta A</b>	Fanzara 9:00; Espadilla 10:15; Toga 11:30; Torrechiva 12:30; Cirat (El Tormo) 15:00	<b>ruta E</b>	Sueras 9:00; Tales 10:30; Alcudia de Veo 12:00; Aín 13:00; Eslida 15:00
<b>ruta B</b>	Arañuel 9:00; Puebla de Arenoso 11:00; Montanejos 12:30; Montán 15:00	<b>ruta F</b>	Pavías 9:00; Torralba del Pinar 10:15; Fuentes de Ayódar 11:45; Ayódar 13:00; Villamalur 15:00
<b>ruta C</b>	Caudiel 9:00; Benafer 11:00; Torás 12:30; Teresa 15:00	<b>ruta G</b>	Barracas 9:00; El Toro 10:30; Pina de Montalgrao 12:00; Villanueva de Viver 13:00; Fuente la Reina 15:00
<b>ruta D</b>	Chóvar 9:00; Azuébar 10:15; Almedijar 12:00; Castellnovo 13:00; Geldo 15:00	<b>ruta H</b>	Navajas 9:00; Gaibiel 11:00; Matet 12:15; Algimia de Almonacid 13:15; Vall de Almonacid 15:00



Torralba del Pinar

# NOVEMBRE 2024

				<b>1</b>	2	3
<b>E</b> <sub>4</sub>	<b>F</b> <sub>5</sub>	<b>G</b> <sub>6</sub>	<b>H</b> <sub>7</sub>	8	9	10
<b>A</b> <sub>11</sub>	<b>B</b> <sub>12</sub>	<b>C</b> <sub>13</sub>	<b>D</b> <sub>14</sub>	15	16	17
<b>E</b> <sub>18</sub>	<b>F</b> <sub>19</sub>	<b>G</b> <sub>20</sub>	<b>H</b> <sub>21</sub>	22	23	24
<b>A</b> <sub>25</sub>	<b>B</b> <sub>26</sub>	<b>C</b> <sub>27</sub>	<b>D</b> <sub>28</sub>	29	30	



## Alto Palancia

## Alto Mijares

## Plana Baixa

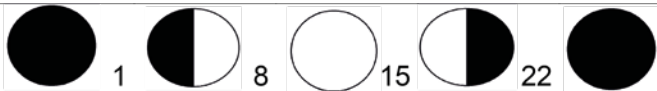
<b>ruta A</b>	Fanzara 9:00; Espadilla 10:15; Toga 11:30; Torrechiva 12:30; Cirat (El Tormo) 15:00	<b>ruta E</b>	Sueras 9:00; Tales 10:30; Alcudia de Veo 12:00; Aín 13:00; Eslida 15:00
<b>ruta B</b>	Arañuel 9:00; Puebla de Arenoso 11:00; Montanejos 12:30; Montán 15:00	<b>ruta F</b>	Pavías 9:00; Torralba del Pinar 10:15; Fuentes de Ayódar 11:45; Ayódar 13:00; Villamalur 15:00
<b>ruta C</b>	Caudiel 9:00; Benafer 11:00; Torás 12:30; Teresa 15:00	<b>ruta G</b>	Barracas 9:00; El Toro 10:30; Pina de Montalgrao 12:00; Villanueva de Viver 13:00; Fuente la Reina 15:00
<b>ruta D</b>	Chóvar 9:00; Azuébar 10:15; Almedijar 12:00; Castellnovo 13:00; Geldo 15:00	<b>ruta H</b>	Navajas 9:00; Gaibiel 11:00; Matet 12:15; Algimia de Almonacid 13:15; Vall de Almonacid 15:00



Torrchiva

# DESEMBRE 2024

						1
<b>E</b> <sub>2</sub>	<b>F</b> <sub>3</sub>	<b>G</b> <sub>4</sub>	<b>H</b> <sub>5</sub>	<b>6</b>	7	<b>8</b>
<b>A</b> <sub>9</sub>	<b>B</b> <sub>10</sub>	<b>C</b> <sub>11</sub>	<b>D</b> <sub>12</sub>	13	14	15
<b>E</b> <sub>16</sub>	<b>F</b> <sub>17</sub>	<b>G</b> <sub>18</sub>	<b>H</b> <sub>19</sub>	20	21	22
23	24	<b>25</b>	26	27	28	29
30	31					



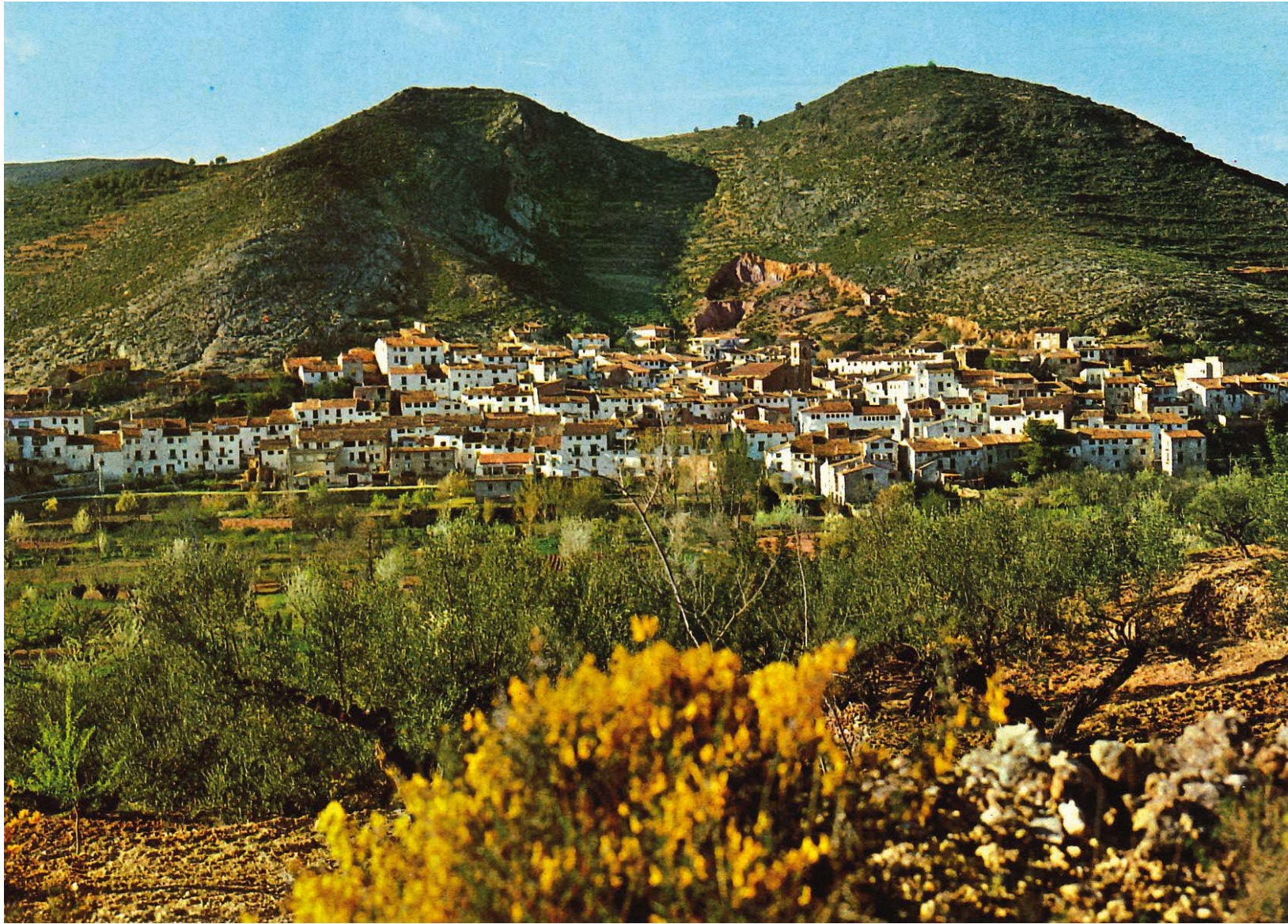
### Alto Palancia

### Alto Mijares

### Plana Baixa

<b>ruta A</b>	Fanzara 9:00; Espadilla 10:15; Toga 11:30; Torrechiva 12:30; Cirat (El Tormo) 15:00	<b>ruta E</b>	Sueras 9:00; Tales 10:30; Alcudia de Veo 12:00; Aín 13:00; Eslida 15:00
<b>ruta B</b>	Arañuel 9:00; Puebla de Arenoso 11:00; Montanejos 12:30; Montán 15:00	<b>ruta F</b>	Pavías 9:00; Torralba del Pinar 10:15; Fuentes de Ayódar 11:45; Ayódar 13:00; Villamalur 15:00
<b>ruta C</b>	Caudiel 9:00; Benafer 11:00; Torás 12:30; Teresa 15:00	<b>ruta G</b>	Barracas 9:00; El Toro 10:30; Pina de Montalgrao 12:00; Villanueva de Viver 13:00; Fuente la Reina 15:00
<b>ruta D</b>	Chóvar 9:00; Azuébar 10:15; Almedijar 12:00; Castellnovo 13:00; Geldo 15:00	<b>ruta H</b>	Navajas 9:00; Gaibiel 11:00; Matet 12:15; Algimia de Almonacid 13:15; Vall de Almonacid 15:00





Vall de Almonacid





La Diputació de Castelló, reconeixent la importància de la descentralització de la cultura, l'accés a la informació i la promoció del llibre i la lectura, ha adquirit un nou Bibliobús que se sumarà als ja existents i permetrà incrementar el nombre de municipis que atén. El Bibliobús és una biblioteca mòbil que ofereix un servei de lectura i de préstec bibliotecari a municipis menors de 1000 habitants i que no disposen de biblioteca.

La incorporació d'aquests nous Bibliobusos permetrà oferir una millor qualitat, accés i prestació de serveis, en condicions d'igualtat, a comunitats rurals, adaptats a les necessitats i els hàbits de lectura dels seus destinataris, ampliant la quantitat de municipis als quals es presta el servei de lectura, de la trentena atesos fins ara, a setanta-quatre. L'objectiu és garantir l'accés al sistema de lectura pública, amb estàndards de qualitat i excel·lència. A més, el Bibliobús és el servei bibliotecari més sostenible, flexible i eficient, adequat a les necessitats reals de les comarques castellonenques, capaç d'aconseguir l'equilibri territorial en nom de la promoció cultural.

Aquest servei bibliotecari permet el préstec de llibres, publicacions periòdiques, revistes, audiovisuals i multimèdia amb caràcter gratuït, pel qual els lectors poden obtenir en préstec fins a dos llibres o documents per un període de 15 dies, atés que les rutes establides són quinzenals.

FOTOS: Fons propis. Arxiu Diputació de Castelló.

## Condicions d'ús dels serveis del Bibliobús

- L'ús dels fons de la biblioteca, la videoteca i la fonoteca són gratuïts.
- A aquests serveis pot accedir qualsevol persona resident en alguna de les localitats incloses en les rutes.
- Requisit per poder ser-ne usuari:
  - Aportar les dades personals per a omplir la corresponent fitxa en el mateix bibliobús.
  - Amb tot açó es confecciona un "Carnet de lector" en què apareixeran les dades aportades, la fotografia i el número de lector que se li assigne. Aquest carnet s'haurà de presentar quan retire algun material i quan el torne. L'obtenció d'aquest carnet és també gratuïta, però en cas de pèrdua o deteriorament, per a la confecció d'un de nou, haurà d'aportar una altra foto i pagar la quantitat d'1 euro.
  - Es podran retirar, en cada visita, 2 llibres, 1 revista i 1 CD. Els DVD's, pel seu caràcter bàsicament educatiu, només podran ser retirats per professors del col·legi de la localitat o per responsables d'alguna associació també de la ciutat. No podran ser prestats a usuaris en general.
  - Per al bon funcionament i fluïdesa del servei, el temps màxim que es podrà tindre en préstec una obra serà de 15 dies o el corresponent a l'espai de temps que transcórrega entre la data de retirada i la següent visita del bibliobús. Cas de tindre interès en prolongar el préstec d'alguna obra s'haurà de notificar convenientment per procedir-ne a la renovació.
  - No es podran obtenir nous préstecs si no s'hi tornen els anteriors.
  - L'usuari haurà de conservar en bon estat el material que retira, comproment-se a tornar-lo en les mateixes condicions. Cas de pèrdua o deteriorament d'alguna de les obres, les haurà de reposar o abonar-ne l'import.

[www.bibliobus.dipcas.es](http://www.bibliobus.dipcas.es)  
javicente@dipcas.es - 649 877 229  
jaquilez@dipcas.es - 607 751 040