



Ayuntamiento de Santorcaz

D. PABLO RODRÍGUEZ SARDINERO
Director Gerente
Consorcio Regional de Transportes Regulares de Madrid
Avenida de Asturias, 4, 2ª Planta
28029 MADRID

Santorcaz, a 06 de agosto de 2024

Estimado. Sr.,

Me pongo en contacto con usted en relación a la notificación recibida sobre el rediseño del Mapa Concesional de las líneas de autobús interurbano y urbano de la Comunidad de Madrid.

El municipio de Santorcaz está incluido en la línea interurbana nº 275 "Alcalá-Los Santos de la Humosa-Alcalá", y actualmente consta de 3 paradas en la localidad que son las siguientes:

- 1º. 07309 - SANTORCAZ-AYUNTAMIENTO - Plaza de la Constitución nº 7
- 2º. 12662 - SANTORCAZ-ERMITA LA SOLEDAD - C/ Jesualdo Dominguez nº 36
- 3º. 20932 - SANTORCAZ CTRA.M213-ARMADA ESPAÑOLA - Estación Transmisora Marina nº 2

En la propuesta del rediseño del Mapa Concesional hemos observado que se suprime la 3ª parada, la nº 20932 que da servicio a la Estación Radio de la Armada. Nos preocupa bastante, pues el autobús sigue pasando por en frente de la Estación, y ya en el año 2021 se hicieron las obras pertinentes para que el autobús pudiera hacer parada y recogida de viajeros en dicha localización.

Por ello, solicitamos se tenga en cuenta esta petición y se vuelva a incluir, dado que de no hacerlo causaríamos un gran perjuicio para el personal militar de la Estación.

Por otro lado, indicarle que en esa misma línea 275, los dos primeros autobuses del día hacen su primera parada en Pozo de Guadalajara, no recogiendo viajeros ni en Anchuelo y Santorcaz, a pesar de que el autobús pasa por nuestras localidades. No tiene sentido, y los vecinos, con razón, nos reclaman a ambos Ayuntamientos que traslademos la solicitud de que esos primeros autobuses de la mañana, también realicen parada y recogida en nuestros municipios.

Esperando su colaboración, quedo a su disposición para cualquier duda o cuestión que necesite saber.

Atentamente le saluda,

Rubén Gómez Buil
Alcalde-Presidente





ANEXO

Plano Actual de las 3 paradas

[\(https://www.crtm.es/tu-transporte-publico/autobuses-interurbanos/planos/\)](https://www.crtm.es/tu-transporte-publico/autobuses-interurbanos/planos/)

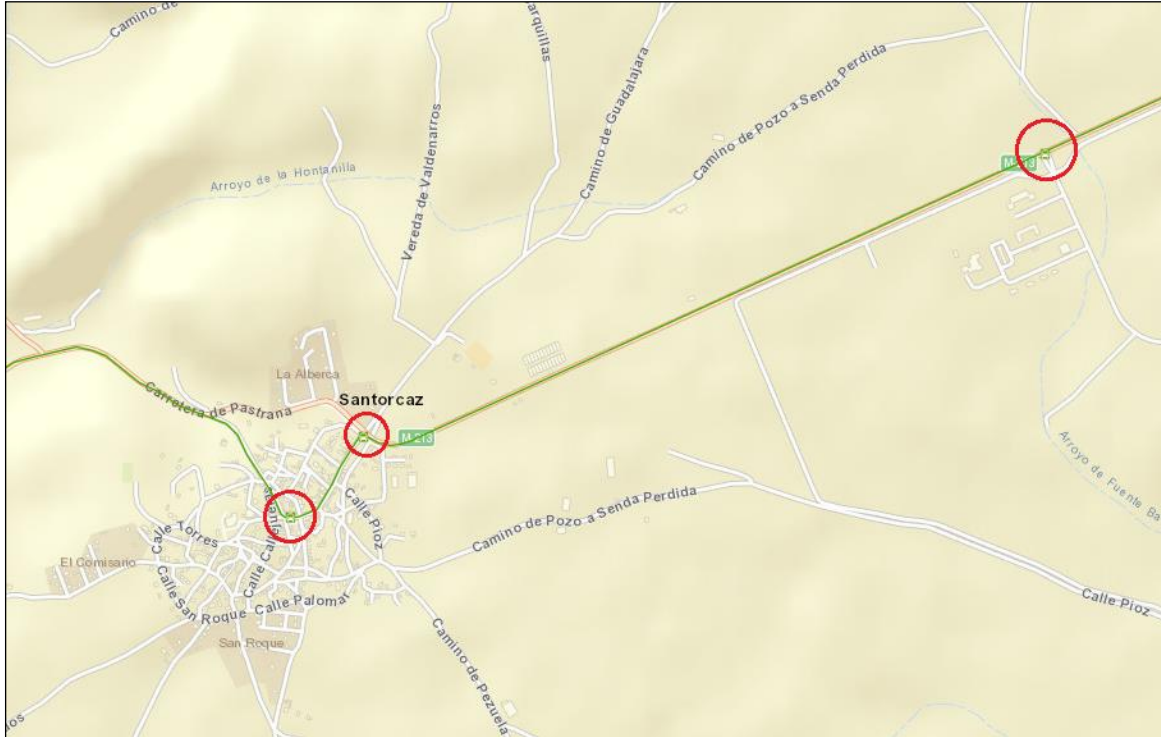


Foto Actual Parada 20932

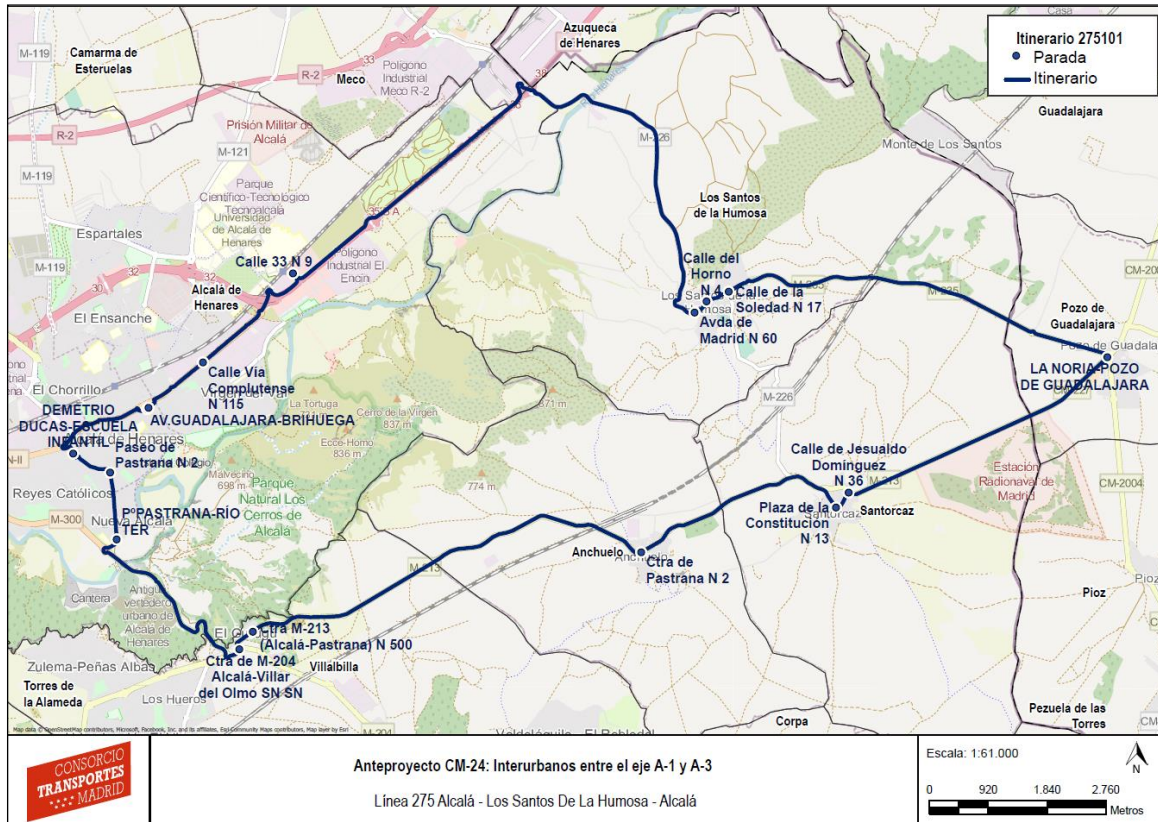


Cód. Validación: 9YA5NLXLS9AKRFCRM4PM3252
Verificación: <https://santorcaz.sedelectronica.es/>
Documento firmado electrónicamente desde la plataforma esPublico Gestiona | Página 2 de 3





Plano Rediseño del Mapa Concesional



Paradas Rediseño del Mapa Concesional

Municipio	Código de parada	Nombre de la parada	Coord. X	Coord. Y
San Sebastián de los Reyes	10228	CTRA.M100-C°VIEJO DE BARAJAS	-3,57456	40,58365
San Sebastián de los Reyes	16437	CTRA.ANTIGUA DE BURGOS-C.C.ALEGRA	-3,60570	40,56599
San Sebastián de los Reyes	16438	CTRA.ANTIGUA DE BURGOS-C.C.ALEGRA	-3,60592	40,56593
San Sebastián de los Reyes	17025	P°EUROPA-HOSPITAL INFANTA SOFÍA	-3,61121	40,56018
San Sebastián de los Reyes	17474	P°EUROPA-HOSPITAL INFANTA SOFÍA	-3,61183	40,55934
San Sebastián de los Reyes	06736	CTRA.M100-EL CASETÓN	-3,56066	40,58461
San Sebastián de los Reyes	06747	CTRA-M100-EL CASETÓN	-3,56084	40,58512
Santorcaz	12662	Calle de Jesualdo Domínguez N 36	-3,23071	40,47452
Santorcaz	07309	Plaza de la Constitución N 13	-3,23304	40,47241
Valdeanueva de Jarama	10044	CTRA.N320-CRUCÉ CARQUIZ	-3,50965	40,76763

