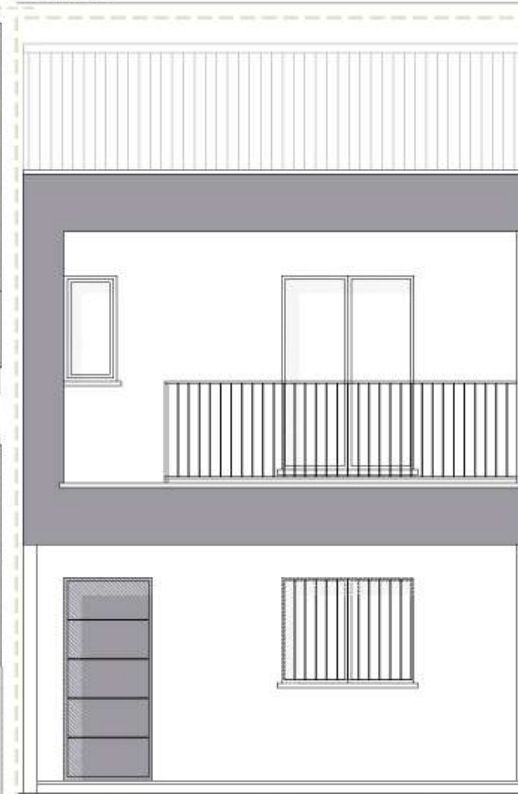


NUEVA PROMOCIÓN DE VIVIENDAS UNIFAMILIARES EN VALDETORRES LLAVE EN MANO 100% FINANCIADO* 3 O 4 HABITACIONES

FACHADA



SUPERFICIES ÚTILES	
Estancia	Utili
Planta Baja	
01. VESTIBULO	2,10 m ²
02. DORMITORIO 01	11,56 m ²
03. DISTRIBUIDOR 01	6,59 m ²
04. BAÑO 01	6,02 m ²
05. SALON- COMEDOR	19,16 m ²
06. COCINA	8,15 m ²
Subtotal PB	53,58 m²
Planta Primera	
07. DISTRIBUIDOR 02	3,86 m ²
08. DORMITORIO 02	8,27 m ²
09. BAÑO 02	4,25 m ²
10. DORMITORIO 03	11,60 m ²
11. DORMITORIO 04	8,42 m ²
Subtotal P1	36,40 m²
TOTAL	89,98 m²
SUPERFICIE CONSTRUIDA	
Planta	Superficie
I. PLANTA BAJA	72,00 m ²
II. PLANTA PRIMERA	51,60 m ²
	123,60 m²

*Pendiente de Estudio por la Entidad Financiera
Plano Ejemplo