

# PLAN DE ACCIÓN

## PARA LA COMUNICACIÓN DE LA CEL DE GARLITOS



**GARLITOS**  
COMUNIDAD ENERGÉTICA LOCAL



DS CONSULTORES

[www.dsconsultores.es](http://www.dsconsultores.es)

[info@dsconsultores.es](mailto:info@dsconsultores.es)

+34 910 22 84 76



Estimado y excelentísimo Ayuntamiento, le queremos trasladar desde *DS Consultores* el agradecimiento y el compromiso que han establecido y la firme apuesta que tienen por las CELs (Comunidades Energéticas Locales) y todos sus beneficios.

*Tras estas últimas reuniones, pasamos a detallarles en qué va a consistir el plan de ACCIÓN Y COMUNICACIÓN que hemos diseñado para su municipio.*





Este documento pretende ser una guía que detalle las acciones que se van a realizar para dar a conocer la comunidad energética.

El objetivo es que los vecinos sean parte de la Comunidad creando un sentimiento común en el que el Ayuntamiento sea el nexos.

Esta iniciativa es pionera y debemos destacar la importancia que tendrá en la población actual, así como en los futuros vecinos. Es una iniciativa local que sienta las bases de un futuro energético para los vecinos de su municipio.





# ¿Qué ofrecemos?



## Comunicación

Valoración del municipio y los canales de comunicación



## Materiales de promoción

- Campaña visual
- Página Web
- Nota de prensa



## Acciones

Planificación de acciones en el municipio:  
offline



## Programación

Calendario de promoción de acciones





# Comunicación

Valoración del municipio y  
los canales de comunicación





# Valoración del municipio

Para asegurar el éxito de un proyecto de comunidad energética local, es fundamental entender las características y necesidades específicas del municipio y vecinos. Este análisis permitirá adaptar el proyecto y lograr una integración y aceptación óptima por parte de la comunidad.

Elementos clave del análisis:

- **Nombre de la localidad y/o proyecto: Garlitos – CEL de Garlitos**  
Conocer el nombre de la localidad es esencial para personalizar el proyecto y generar un sentido de pertenencia y relevancia entre los habitantes.
- **Contexto geográfico: Municipio rural de Badajoz cercano a las provincias de Ciudad Real (Castilla-La Mancha) y Córdoba (Andalucía)**  
La ubicación geográfica determina las condiciones climáticas y ambientales que influyen el tipo de energía renovable más apropiada. Es crucial identificar la fuente de energía más eficiente y sostenible según las características específicas del entorno.
- **Número de habitantes y media de edad: 539 habitantes (INE 2023) con una media de 70 años**  
La densidad poblacional y la estructura demográfica ayudan a redimensionar el proyecto. La media de edad puede también influir en la utilización de nuevas tecnologías y en la participación activa.
- **Aficiones/actividades propias del municipio:**  
Entender las actividades y eventos locales permite integrar el proyecto energético con las dinámicas sociales y culturales. Asimismo, los eventos pueden ser utilizados como plataformas para educar y concienciar a la comunidad sobre los beneficios del proyecto.





# Valoración de los canales de comunicación

Las comunicaciones con los vecinos se realizan desde diferentes canales y son la herramienta principal para dar a conocer la comunidad.

Debemos priorizar aquellos medios de comunicación que el Ayuntamiento mantiene actualizados con publicaciones y que tienen seguimiento por parte de los vecinos.

En el caso del Ayuntamiento de Garlitos, recomendamos utilizar medios físicos para comunicar la CEL. Por ejemplo, a través de buzoneo o entrega de información en los domicilios de los vecinos. Además del buzoneo, si el Ayuntamiento cuenta con algún grupo de mensajería instantánea con sus vecinos, por los que también serían canales apropiados para la comunicación de la CEL.





# Materiales de promoción

Campaña visual, página web y nota de prensa



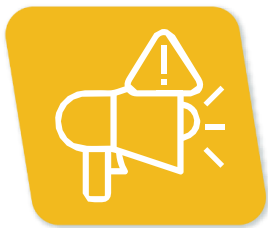




# Flyer explicativo + Formulario a doble cara

Este diseño es una ficha explicativa para informar a los ciudadanos de **qué es una «CEL»**.

- ✓ La portada informa a los ciudadanos de **qué es una CEL**.
- ✓ Dentro se incluye el **formulario de inscripción**.



**IMPORTANTE:** es requisito obligatorio que los vecinos firmen la política de privacidad y adjunten la factura de la luz.



*La factura puede llevar tachado el número de cuenta u otros datos personales que el vecino no quiera mostrar. El **código CUPS** debe estar visible, ya que es el número que se utiliza para hacer el estudio del consumo energético.*

- ✓ La página 3 o contraportada es un apartado con **preguntas frecuentes**.



**IMPRESIÓN:** la impresión debe realizarse por **"AMBAS CARAS"** en **"ORIENTACIÓN VERTICAL"**.





# Otros materiales del ayuntamiento

- ✓ **REVISTA DE LAS FIESTAS:** Se colocará un anuncio informativo de la CEL en la revista que se imprime con motivo de las fiestas del municipio.
- ✓ **BUZONEO CON EL FORMULARIO DE INSCRIPCIÓN:** Los formularios se entregarán en los buzones de todos los vecinos para que puedan asociarse. Este formulario deberá devolverse al Ayuntamiento junto con la factura de la luz del interesado.

**El ayuntamiento será el responsable de la recepción de las inscripciones físicas del flyer y de transcribirlas a la web creada para tal efecto.**

- ✓ **PARADA DE AUTOBUSES:** Colocación de cartel informativo tamaño A3 tipo póster en las paradas de autobuses.



**RECOMENDACIONES:** Plastificar los carteles que se coloquen en las paradas de autobuses y/o exterior para que no se deterioren.



Diseño de formato para revistas y póster A3





# Diseño Web

Diseño en CMS Wordpress con el constructor ELEMENTOR durante un año.

## Este diseño incluye:

- Dominio y hosting durante el primer año.
- Página de contacto.
- Página legal durante el primer año.
- Página de error 404 durante el primer año.
- Formulario de contacto con subida de archivos (pdf, png y jpg).
- Optimización en buscadores (SEO Básico).
- Optimización de imágenes (compresión y geolocalización).
- Diseñada para diferentes dispositivos.



## Extras:

- Integración con Google Analytics durante el primer año.





# Nota de prensa

El **Ayuntamiento recibirá una nota de prensa para publicar en sus medios** locales y en medios en los que, dada su entidad pública, pueda tener acceso.

Esta nota de prensa **incluye información del municipio, descripción de lo que es una CEL y el modo de acceso a la misma.**

El ayuntamiento puede incluir en la nota de prensa aquella información que considere, o realizar sus modificaciones a la nota principal.



**RECOMENDACIONES:** desde DS Consultores recomendamos que en la nota de prensa permanezca siempre la información técnica del proyecto y la explicación relacionada con las Comunidades Energéticas Locales.





# Acciones

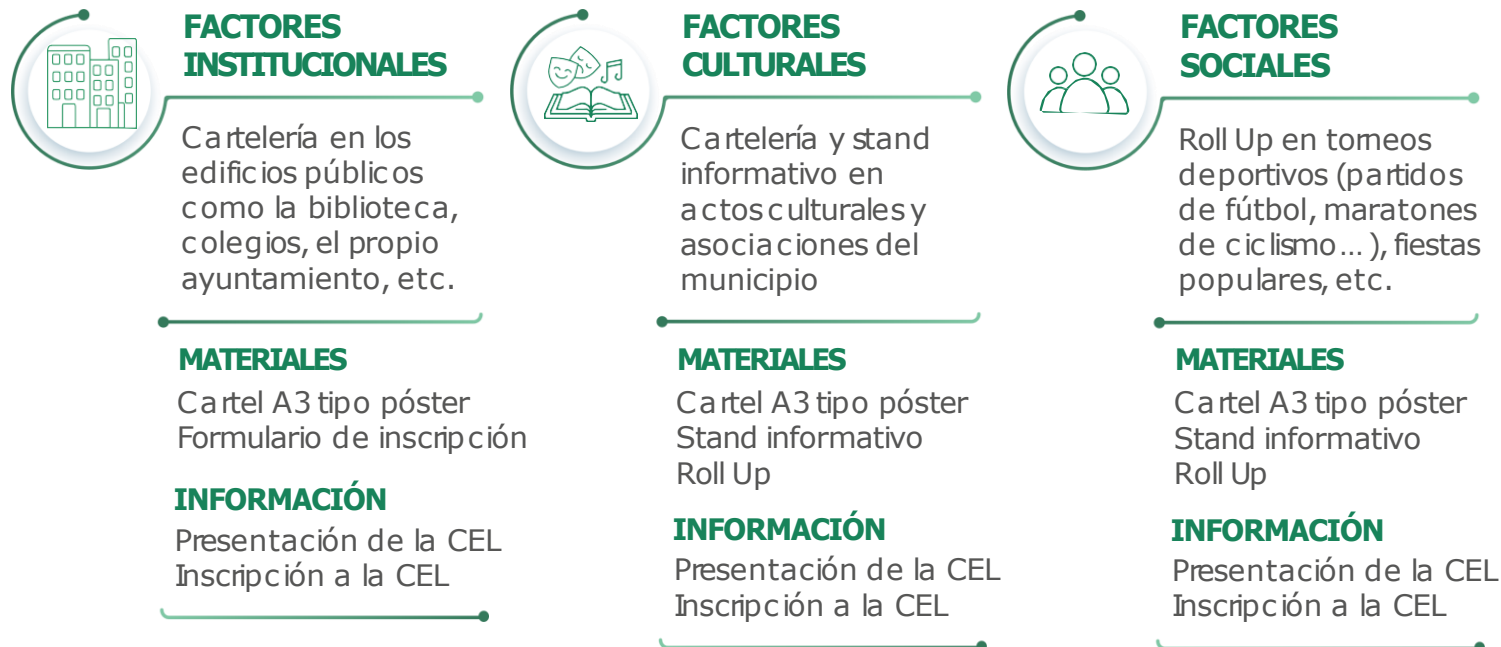
Planificación de acciones en  
el municipio:  
offline





# Planificación de acciones en el municipio

Este apartado pretende visibilizar las herramientas disponibles que puede utilizar el Ayuntamiento para comunicar la creación y adhesión a la CEL.





# Factor Institucional

Son acciones que el Ayuntamiento puede llevar a cabo directamente en sus edificios públicos.

Algunos ejemplos de aplicación:

**Punto informativo provisional o permanente en el Ayuntamiento.** Se recomienda utilizar un cartel tipo póster y hacer entrega del formulario de inscripción.



La cartelería puede utilizarse en: bibliotecas, colegios y demás edificios municipales.

Organización de un **concurso** de cartelería infantil para dar a conocer las energías verdes.



## TIPO DE INFORMACIÓN DEL MATERIAL:

**Periodo de presentación de la CEL:** Información para dar a conocer la CEL (antes del evento).

**Periodo de inscripción:** Información para que los vecinos se asocien (después del evento).





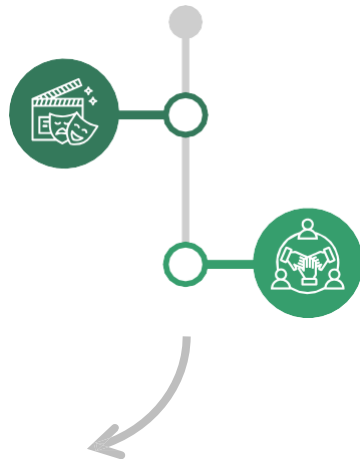
# Factor Cultural



Son acciones concretas que el Ayuntamiento desarrolla para todos los vecinos.

Algunos ejemplos de aplicación:

Cartelería informativa de la CEL en actos culturales, obras de teatro u otro tipo de eventos relacionados. Se podrán utilizar carteles tipo póster o entregar información de la CEL.



Colocación de información de la CEL en Asociaciones del municipio. Se podrán realizar acciones conjuntas de información e inscripción a la CEL.

## TIPO DE INFORMACIÓN DEL MATERIAL:

**Periodo de presentación de la CEL:** Información para dar a conocer la CEL (antes del evento).

**Periodo de inscripción:** Información para que los vecinos se asocien (después del evento).







# Factor Social

Son acciones concretas que el Ayuntamiento desarrolla para todos los vecinos.

Algunos ejemplos de aplicación:

Cartelería informativa de la CEL en torneos deportivos (partidos de fútbol, maratones de ciclismo...), fiestas populares, etc.



Se podrán utilizar carteles tipo póster o entregar formularios de inscripción.

## TIPO DE INFORMACIÓN DEL MATERIAL:

**Periodo de presentación de la CEL:** Información para dar a conocer la CEL (antes del evento).

**Periodo de inscripción:** Información para que los vecinos se asocien (después del evento).





# Planificación de acciones en el municipio

Con esta información queremos optimizar las acciones y eventos que ya se realizan en el municipio e incluir información de la CEL en un entorno relajado y/o festivo.

Estas acciones son cruciales para comunicar a todos los vecinos de una forma rápida y eficaz.

Valoramos diferenciarlo en **dos tipos de comunicación**:





# Programación

Calendario de promoción  
de acciones





# Calendario de previsión de acciones

Este calendario es una previsión de las acciones que se realizarán para la comunicación de la Comunidad Energética Local.



## Presentación de campaña

Comunicación oficial al Ayuntamiento de la CEL.



## Preparación de campaña

Periodo de preparación de materiales y reuniones con el Ayuntamiento.



## Comunicación o duración de la campaña

Periodo de comunicación activa para conseguir asociados.



## Evento presencial

Acto de presentación oficial de la comunidad energética.



## Fin de inscripciones

Una vez finaliza el periodo de inscripción (un mes desde el evento en el municipio), se establece un periodo de lista de espera.



*Dependiendo del volumen de vecinos inscritos, se volverá a abrir un nuevo periodo de inscripción.*





# GARLITOS

COMUNIDAD ENERGÉTICA LOCAL



DS CONSULTORES

[www.dsconsultores.es](http://www.dsconsultores.es)

[info@dsconsultores.es](mailto:info@dsconsultores.es)

+34 910 22 84 76

