

IMPORTANTE VACUNACIÓN MASIVA

ÁREA
SALUD
MÉRIDA



LLAMAMIENTO A LOS NACIDOS EN EL AÑO 1967 PARA VACUNACIÓN

JUEVES 3 DE JUNIO DE 2021



IFEME
MÉRIDA

HORARIOS SEGÚN LOCALIDAD:

16:00 a 17:00

ALJUCÉN / ARROYO DE SAN SERVÁN / CALAMONTE / CARMONITA / CORDOBILLA DE
LÁCARA / CRISTINA / GUAREÑA / DON ÁLVARO / CARRASCALEJO / ESPARRAGALEJO

17:00 a 18:30

MÉRIDA

18:30 a 20:00

LA GARROVILLA / LA NAVA DE SANTIAGO / MANCHITA / MIRANDILLA / SAN PEDRO DE
MÉRIDA / TORREMEJÍA / TRUJILLANOS / VALDETORRES / VALVERDE DE MÉRIDA

ACUDIRÁN CON DNI O TARJETA SANITARIA Y EN EL
HORARIO ESTABLECIDO PARA CADA POBLACIÓN

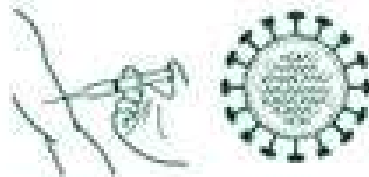
NO INDICADO PARA PERSONAS:
QUE HAYAN PASADO COVID-19 EN LOS ÚLTIMOS 6 MESES
CON ANTECEDENTES DE TRANSPLANTES, DIÁLISIS O ENFERMEDADES
ONCOLÓGICAS EN TRATAMIENTO ACTIVO
NO HABER SIDO CITADO POR TU CENTRO DE SALUD

www.areasaludmerida.es



IMPORTANTE VACUNACIÓN MASIVA

ÁREA
SALUD
MÉRIDA



VACUNACIÓN COVID

¿QUIÉNES?



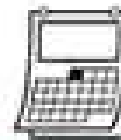
NACIDOS EN EL AÑO
1967

¿DÓNDE?



IFEME
MÉRIDA

¿CUÁNDO?



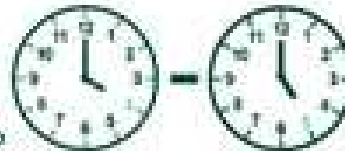
3 DE JUNIO DE 2021
JUEVES

HORARIOS SEGÚN LOCALIDAD:

DE 4 A 5 DE LA TARDE

LOCALIDADES:

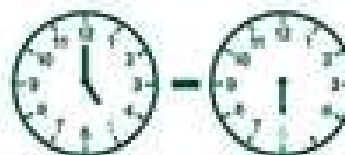
ALUCÉN / ARROYO DE SAN SERVÁN / CALAMONTE /
CARMONITA / CORDOBILLA DE LÁCARA / CRISTINA /
GUABEÑA / DON ÁLVARO / CARRASCALEJO / ESPARRAGALEJO



DE 5 A 6:30 DE LA TARDE

LOCALIDADES:

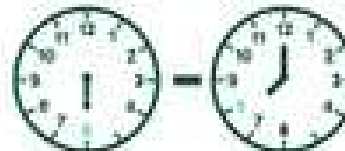
MÉRIDA



DE 6:30 A 8 DE LA TARDE

LOCALIDADES:

LA CARROVILLA / LA NAVA DE SANTIAGO /
MANCHITA / MIRANDILLA / SAN PEDRO DE MÉRIDA /
TORREMEJÍA / TRUJILLANOS / VALDETORRES /
VALVERDE DE MÉRIDA



TIENES QUE LLEVAR:

DNI



TARJETA SANITARIA



INFORMACIÓN IMPORTANTE:

NO PUEDÉN VACUNARSE LAS PERSONAS:

- QUE HAYAN PASADO COVID-19 EN LOS ÚLTIMOS 6 MESES
- CON DIÁLISIS
- CON TRANSPLANTES
- CON TRATAMIENTO POR CÁNCER
- CITADAS POR SU CENTRO DE SALUD