



POLICIA LOCAL
COLMENAR-MALAGA

PLAN DE SEGURIDAD EN CASCO
URBANO

III MARATON BTT
COLMENAR



MEDIOS PERSONALES

- ORGANIZACIÓN
- NUMERO DE PARTICIPANTES
- EFECTIVOS POLICIALES
- EFECTIVOS SANITARIOS
- VOLUNTARIOS

MEDIOS LOGISTICOS

- VEHICULOS
- SEÑALIZACION VIAL
- VALLADOS

ITINERARIO Y RUTOMETRO CASCO URBANO

- SALIDA
- RECORRIDO NEUTRALIZADO
- INICIO RECORRIDO EN COMPETICION
- CORTE DE CARRETERA DE SOLANO
- ENTRADA RECORRIDO DE VUELTA

ORGANIZACIÓN:

CLUB DEPORTIVO CICLISTA PIÑON DE ATAQUE
(FRANCISCO: 657 52 37 05)

NUMERO DE PARTICIPANTES

MAXIMO : 250



EFFECTIVOS POLICIALES

- 6 POLICIAS LOCALES, 2 MOTORIZADOS Y 4 COCHE PATRULLA.

-RECORRIDO NEUTRALIZADO:

- **1 POLICIA** EN CORTE EN SALIDA CALLE ALCALDE PEREZ MUÑOZ CRUCE CON A7000, ENTRADA CAMINO MALAGA.
- **1 POLICIA** EN PLAZA DE LOS CARROS.
- **1 POLICIA** CRUCE ARROYO TRIANA CON CUESTA LEALES.
- **1 POLICIA** ENTRADA AL MUNICIPIO CARRETERA SOLANO.
- **1 POLICIA** ENTRADA AL MUNICIPIO CARRETERA SOLANO, CRUCE CARRIL EL CERBERAL.

- REGRESO (COMPETICION):

- **1 POLICIA** CURVA DEPURADORA.
- **1 POLICIA** BAJADA CUESTA DE LOS LEALES CRUCE CON C/ ACERA NUEVA.
- **1 POLICIA** C/ ACERA NUEVA PUERTA DE ANTIGUA FABRICA DE QUESOS.
- **2 POLICIAS** ENTRADA A C/ ALCALDE PEREZ MUÑOZ.

EFFECTIVOS SANITARIOS

- 1 AMBULANCIA
- 1 MEDICO
- 1 ENFERMERO

(UBICACIÓN INICIAL EN PUESTO DE SALIDA Y SEGUNDA UBICACIÓN A MITAD DE CARRERA EN CARRETERA DE SOLANO)



VOLUNTARIOS

- NUMERO TOTAL DE VOLUNTARIOS: **174**
- NUMERO VOLUNTARIOS NECESARIOS EN CASCO URBANO: **11**

-RECORRIDO NEUTRALIZADO:

- **1 VOLUNTARIO EN CALLE SAN BLAS (INFORMATIVO).**
- **2 VOLUNTARIOS** CORTE EN SALIDA CALLE ALCALDE PEREZ MUÑOZ CRUCE CON A7000, ENTRADA CAMINO MALAGA.
- **1 VOLUNTARIO** CORTE EN C/ VIRGEN DE LA CANDELARIA CON CAMINO DE MALAGA.
- **1 VOLUNTARIO** CORTE EN PASAJE DE LOS CAMINOS CON CAMINO DE MALAGA.
- **2 VOLUNTARIOS** PARA CORTE DE CALLE PESCADERIA HACIA C/ ACERA NUEVA (TRIANA).
- **1 VOLUNTARIO** CORTE CALLE LADERA SUBIDA LOS LEALES.
- **1 VOLUNTARIO** CORTE CALLE CON CALLE ARRIERITO DE COLMENAR.
- **1 VOLUNTARIO** CORTE CALLE QUINTA CON ARRIERITO DE COLMENAR.
- **1 VOLUNTARIO** CORTE CALLE ALMENDROS CON CALLE ARRIERITO DE COLMENAR.
- **1 VOLUNTARIO** CORTE CALLE QUINTA (PARQUE) CON CALLE ARRIERITO DE COOLMENAR.

- REGRESO (COMPETICION):

- **1 VOLUNTARIO** CRUCE CALLE QUINTA CON CALLE ARRIERITO DE COLMENAR (INFORMATIVO).
- **1 VOLUNTARIO** CALLE SAN BLAS (INFORMATIVO).
- **2 VOLUNTARIOS** CALLE PESCADERIA CON CALLE ACERA NUEVA (TRIANA).
- **1 VOLUNTARIO** CALLE PARRALES.
- **1 VOLUNTARIO** CALLEJON DE TRIANA CON ACERA NUEVA.
- **1 VOLUNTARIO** CALLEJON DE CALLE PARRALES.

(SE ACONSEJA LLEVAR CHALECO REFLECTANTE Y SILBATO)



MEDIOS LOGISTICOS

- VEHICULOS:
 - o 1 VEHICULO PATRULLA POLICIA LOCAL. (NO ESTATICO).
 - o 2 VEHICULO PATRULLA POLICIA LOCAL. (ESTATICO).
 - o 2 MOTOCICLETAS POLICIA (PUNTOS ESTATICOS).

- SEÑALIZACION VIAL:
 - o SEÑALES DE PROHIBIDO ESTACIONAR: 35.(CALLE ALCALDE PEREZ MUÑOZ, CALLE ACERA NUEVA Y CALLE PARRALES)
 - o VALLAS: 10.
 - o CARTELES INFORMATIVOS: 30.
 - o CONOS. (PLAZA DE LOS CARROS Y ANTIGUA FABRICA DE QUESOS)

ITINERARIO Y RUTOMETRO CASCO URBANO

- PRIMERA FASE: “SALIDA Y RECORRIDO CASCO URBANO NEUTRALIZADO”:





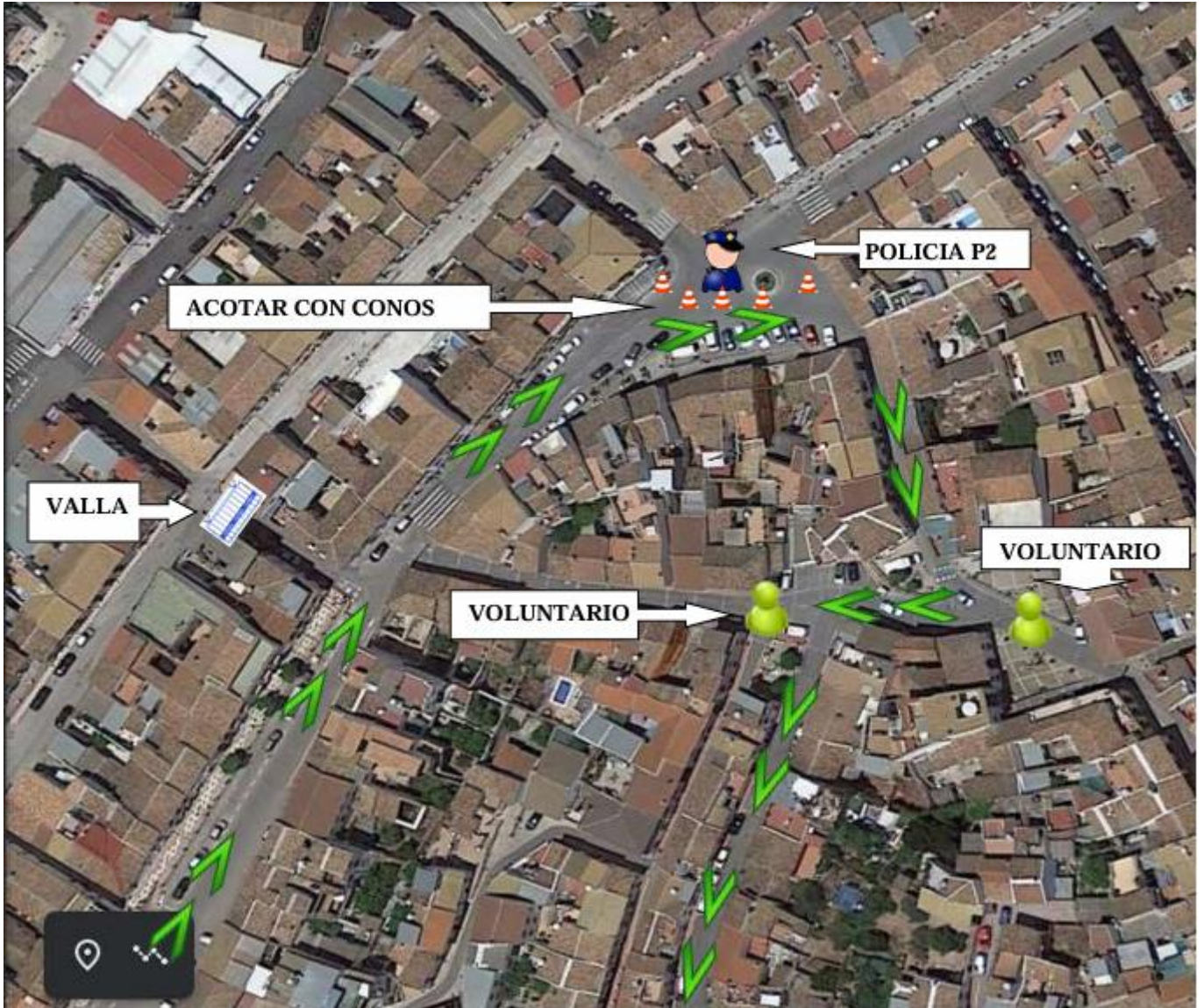
TRAMO CALLE CAMINO DE MALAGA



Voluntario en cruce C/ Virgen de la Candelaria con C/ Camino de Málaga.



TRAMO CAMINO DE MALAGA PLAZA DE LOS CARROS





TRAMO PLAZA DE LOS CARROS BAJADA A TRIANA





TRAMO SUBIDA CUESTA LEALES (I)



(P3 CORTE DE CIRCULACION DESDE ARROYO DE TRIANA HASTA EL PASO DEL VEHICULO FIN DE CARRERA)



TRAMO SUBIDA CUESTA LEALES (II)





TRAMO LA QUINTA (1)





TRAMO LA QUINTA (2)





TRAMO CARRIL DE SOLANO



(SE CORTARA LA CIRCULACION TOTALMENTE EN EL TRAMO COMPRENDIDO ENTRE LOS DOS AGENTES DE POLICIA P4 Y P5, HASTA EL PASO DEL VEHICULO FIN DE CARRERA)



SEGUNDA FASE: “REGRESO RECORRIDO CASCO URBANO EN COMPETICION”:

TRAMO LLEGADA DESDE CARRIL DE ARROYO TRIANA



(CORTE DE LA CIRCUNVALACION DESDE AVENIDA DE LOS MONTES HASTA EL PASO DEL VEHICULO FIN DE CARRERA)



TRAMO LLEGADA DESVIO CALLE ACERA NUEVA A CALLE TRIANA



(SE ACOTARÁ CARRIL CON CONOS PARA DESVIO DE VEHICULOS PROCEDENTES DE CUESTA LOS LEALES HASTA CALLE ACERA NUEVA)



TRAMO CALLEJON DE CALLE TRIANA CRUCE CALLE PARRALES



VOLUNTARIO PARA CORTE DE CALLE PARRALES CON CALLE

TRIANA



TRAMO DE CALLE TRIANA CON CALLE PARRALES



VOLUNTARIOS CORTAN CIRCULACION E INFORMA DIRECCION A PARTICIPANTES



TRAMO CALLE PARRALES 2



TRAMO CALLE PARRALES PROHIBIDO ESTACIONAR EL TODA LA CALLE



TRAMO CALLE PARRALES 3 Y LLEGADA A META

