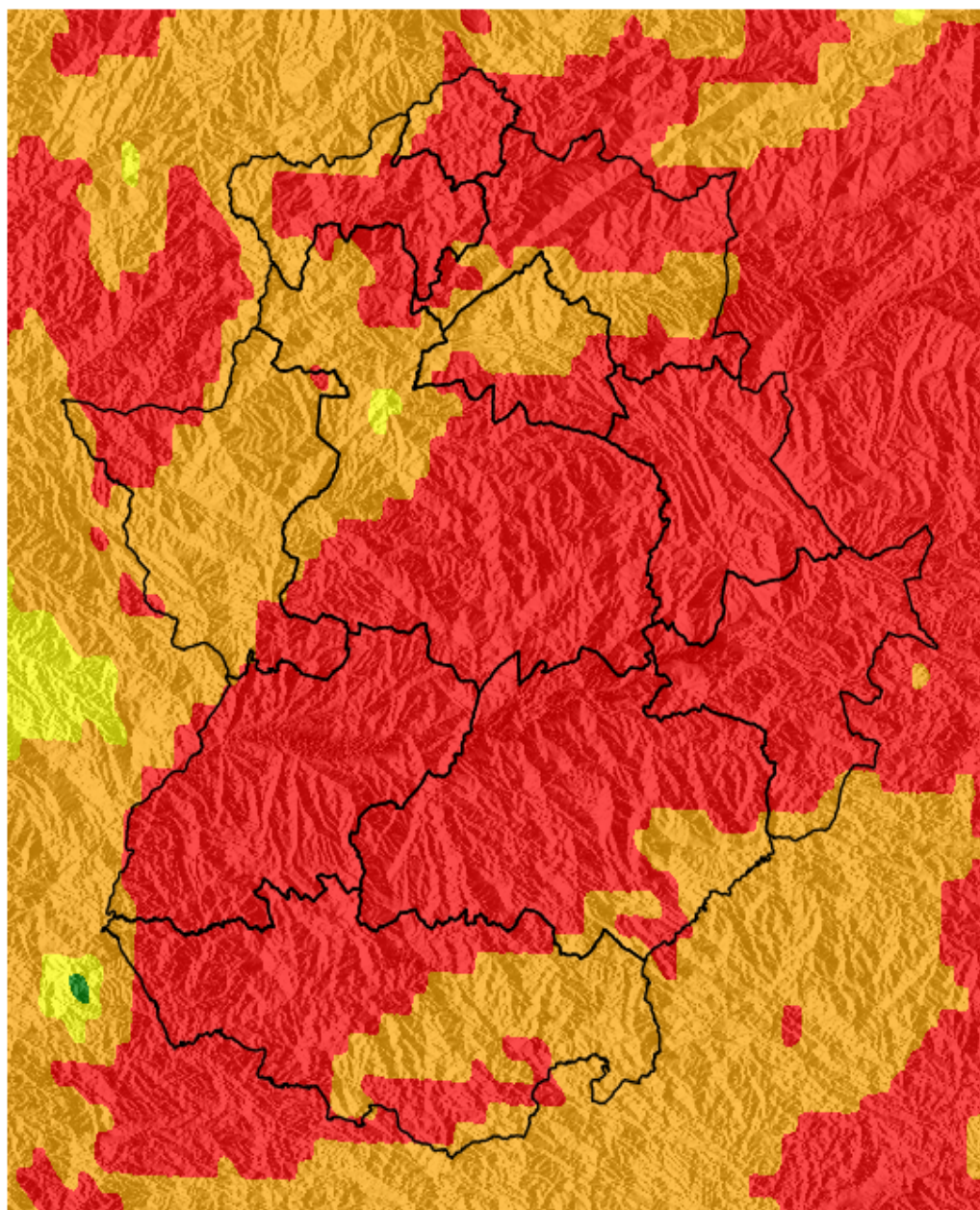


NIVEL de RIESGO de incendio forestal previsto en:

Extremadura

Elaborado el día: 04/08/2024

Previsto para el: 05/08/2024 12:00 UTC



Niveles de riesgo de incendio forestal generados automáticamente por AEMET a partir de datos meteorológicos y de modelos numéricos de predicción del tiempo.

(c) AEMET. Autorizado el uso de la información y su reproducción citando a AEMET como autora de la misma. Para cualquier duda o consulta, póngase en contacto con nosotros en: indice_incendios@aemet.es

NIVEL de RIESGO de incendio forestal previsto en:

Extremadura

Elaborado el día: 04/08/2024

Previsto para el: 05/08/2024 12:00 UTC

NIVEL de RIESGO mínimo, máximo y medio por **Zonas INFOEX**

Zonas INFOEX	Riesgo mínimo	Riesgo máximo	Riesgo medio
SIERRA DE GATA	Muy Alto	Extremo	Extremo
HURDES	Muy Alto	Extremo	Extremo
AMBROZ, JERTE Y TIETAR	Muy Alto	Extremo	Extremo
CÁCERES CENTRO	Alto	Extremo	Extremo
MONFRAGÜE	Muy Alto	Extremo	Muy Alto
IBORES/VILLUERCAS	Extremo	Extremo	Extremo
SIERRA DE SAN PEDRO	Muy Alto	Extremo	Muy Alto
BADAJOS CENTRO	Muy Alto	Extremo	Extremo
LA SERENA	Muy Alto	Extremo	Extremo
LA SIBERIA	Muy Alto	Extremo	Extremo
TENTUDIA	Muy Alto	Extremo	Extremo

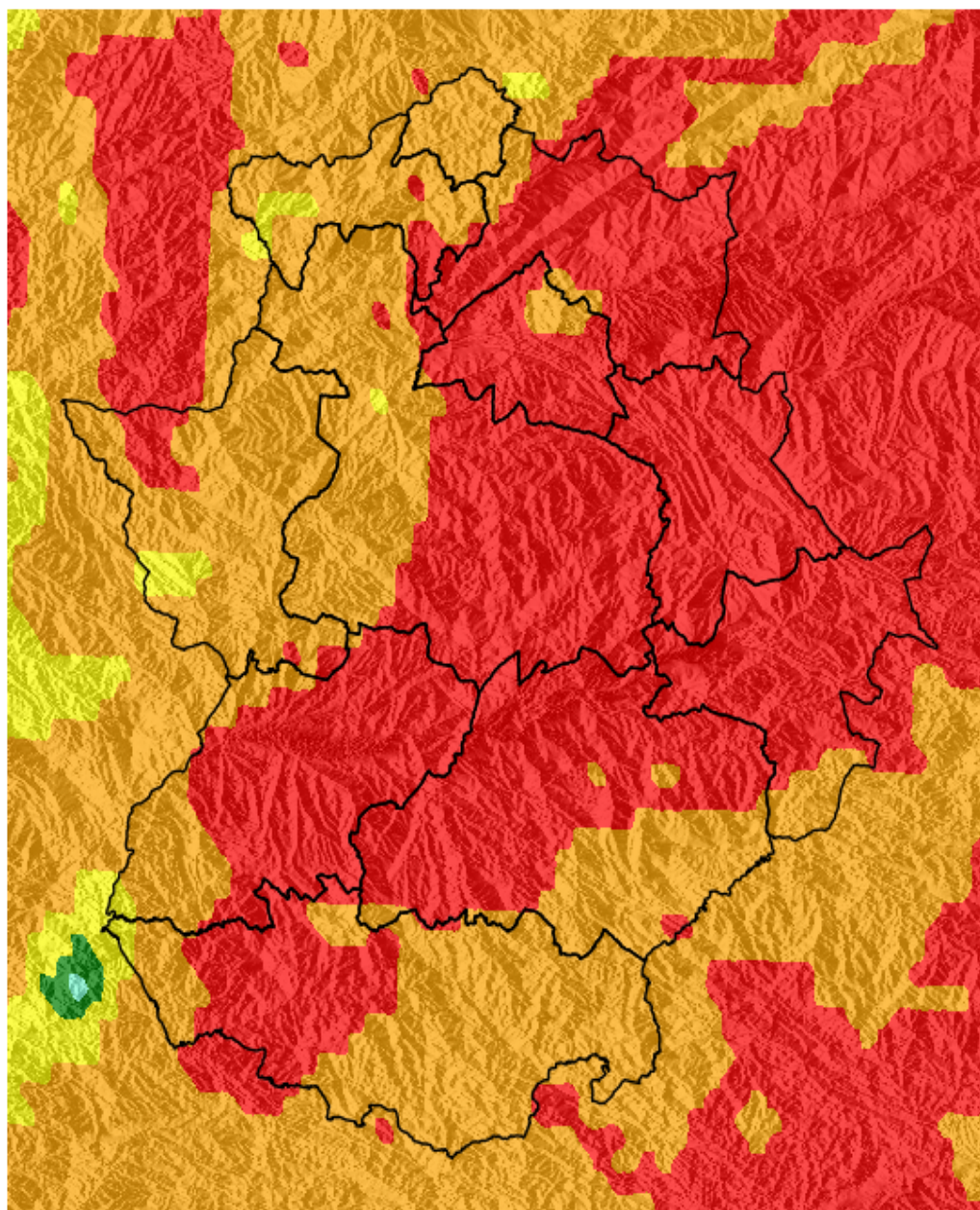
Niveles de riesgo de incendio forestal generados automáticamente por AEMET a partir de datos meteorológicos y de modelos numéricos de predicción del tiempo.

NIVEL de RIESGO de incendio forestal previsto en:

Extremadura

Elaborado el día: 04/08/2024

Previsto para el: 06/08/2024 12:00 UTC



Niveles de riesgo de incendio forestal generados automáticamente por AEMET a partir de datos meteorológicos y de modelos numéricos de predicción del tiempo.

(c) AEMET. Autorizado el uso de la información y su reproducción citando a AEMET como autora de la misma. Para cualquier duda o consulta, póngase en contacto con nosotros en: indice_incendios@aemet.es

NIVEL de RIESGO de incendio forestal previsto en:

Extremadura

Elaborado el día: 04/08/2024

Previsto para el: 06/08/2024 12:00 UTC

NIVEL de RIESGO mínimo, máximo y medio por **Zonas INFOEX**

Zonas INFOEX	Riesgo mínimo	Riesgo máximo	Riesgo medio
SIERRA DE GATA	Alto	Extremo	Muy Alto
HURDES	Alto	Muy Alto	Muy Alto
AMBROZ, JERTE Y TIETAR	Muy Alto	Extremo	Extremo
CÁCERES CENTRO	Alto	Extremo	Extremo
MONFRAGÜE	Muy Alto	Extremo	Extremo
IBORES/VILLUERCAS	Extremo	Extremo	Extremo
SIERRA DE SAN PEDRO	Alto	Extremo	Muy Alto
BADAJOS CENTRO	Alto	Extremo	Extremo
LA SERENA	Muy Alto	Extremo	Extremo
LA SIBERIA	Muy Alto	Extremo	Extremo
TENTUDIA	Alto	Extremo	Muy Alto

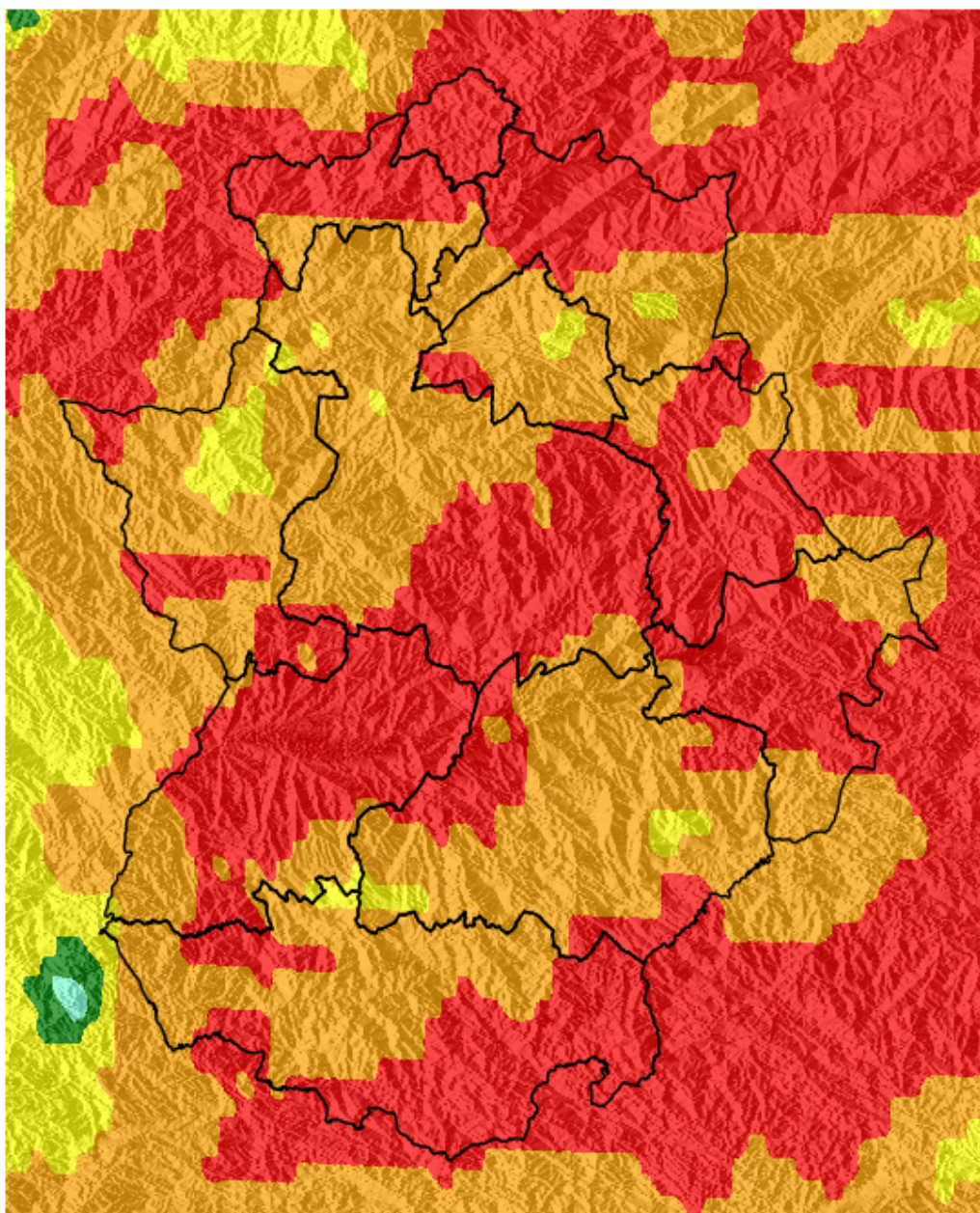
Niveles de riesgo de incendio forestal generados automáticamente por AEMET a partir de datos meteorológicos y de modelos numéricos de predicción del tiempo.

NIVEL de RIESGO de incendio forestal previsto en:

Extremadura

Elaborado el día: 04/08/2024

Previsto para el: 07/08/2024 12:00 UTC



Niveles de riesgo de incendio forestal generados automáticamente por AEMET a partir de datos meteorológicos y de modelos numéricos de predicción del tiempo.

(c) AEMET. Autorizado el uso de la información y su reproducción citando a AEMET como autora de la misma. Para cualquier duda o consulta, póngase en contacto con nosotros en: indice_incendios@aemet.es

NIVEL de RIESGO de incendio forestal previsto en:

Extremadura

Elaborado el día: 04/08/2024

Previsto para el: 07/08/2024 12:00 UTC

NIVEL de RIESGO mínimo, máximo y medio por **Zonas INFOEX**

Zonas INFOEX	Riesgo mínimo	Riesgo máximo	Riesgo medio
SIERRA DE GATA	Muy Alto	Extremo	Extremo
HURDES	Extremo	Extremo	Extremo
AMBROZ, JERTE Y TIETAR	Alto	Extremo	Extremo
CÁCERES CENTRO	Alto	Extremo	Muy Alto
MONFRAGÜE	Alto	Extremo	Muy Alto
IBORES/VILLUERCAS	Muy Alto	Extremo	Extremo
SIERRA DE SAN PEDRO	Alto	Extremo	Muy Alto
BADAJOS CENTRO	Alto	Extremo	Extremo
LA SERENA	Alto	Extremo	Muy Alto
LA SIBERIA	Muy Alto	Extremo	Extremo
TENTUDIA	Alto	Extremo	Muy Alto

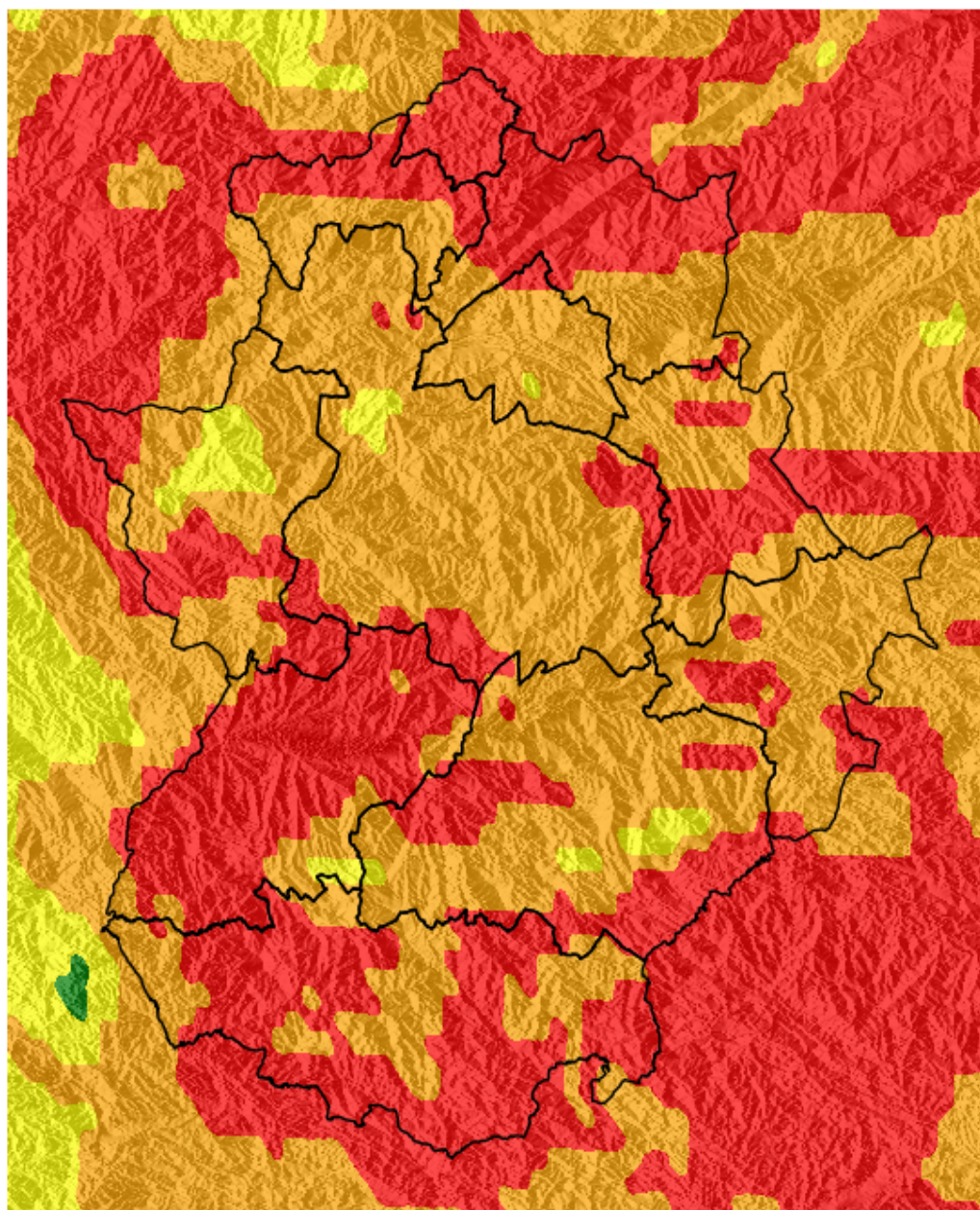
Niveles de riesgo de incendio forestal generados automáticamente por AEMET a partir de datos meteorológicos y de modelos numéricos de predicción del tiempo.

NIVEL de RIESGO de incendio forestal previsto en:

Extremadura

Elaborado el día: 04/08/2024

Previsto para el: 08/08/2024 12:00 UTC



Niveles de riesgo de incendio forestal generados automáticamente por AEMET a partir de datos meteorológicos y de modelos numéricos de predicción del tiempo.

(c) AEMET. Autorizado el uso de la información y su reproducción citando a AEMET como autora de la misma. Para cualquier duda o consulta, póngase en contacto con nosotros en: indice_incendios@aemet.es

NIVEL de RIESGO de incendio forestal previsto en:

Extremadura

Elaborado el día: 04/08/2024

Previsto para el: 08/08/2024 12:00 UTC

NIVEL de RIESGO mínimo, máximo y medio por **Zonas INFOEX**

Zonas INFOEX	Riesgo mínimo	Riesgo máximo	Riesgo medio
SIERRA DE GATA	Muy Alto	Extremo	Extremo
HURDES	Muy Alto	Extremo	Extremo
AMBROZ, JERTE Y TIETAR	Muy Alto	Extremo	Extremo
CÁCERES CENTRO	Alto	Extremo	Muy Alto
MONFRAGÜE	Alto	Extremo	Muy Alto
IBORES/VILLUERCAS	Muy Alto	Extremo	Muy Alto
SIERRA DE SAN PEDRO	Alto	Extremo	Muy Alto
BADAJOS CENTRO	Alto	Extremo	Extremo
LA SERENA	Alto	Extremo	Muy Alto
LA SIBERIA	Muy Alto	Extremo	Muy Alto
TENTUDIA	Alto	Extremo	Extremo

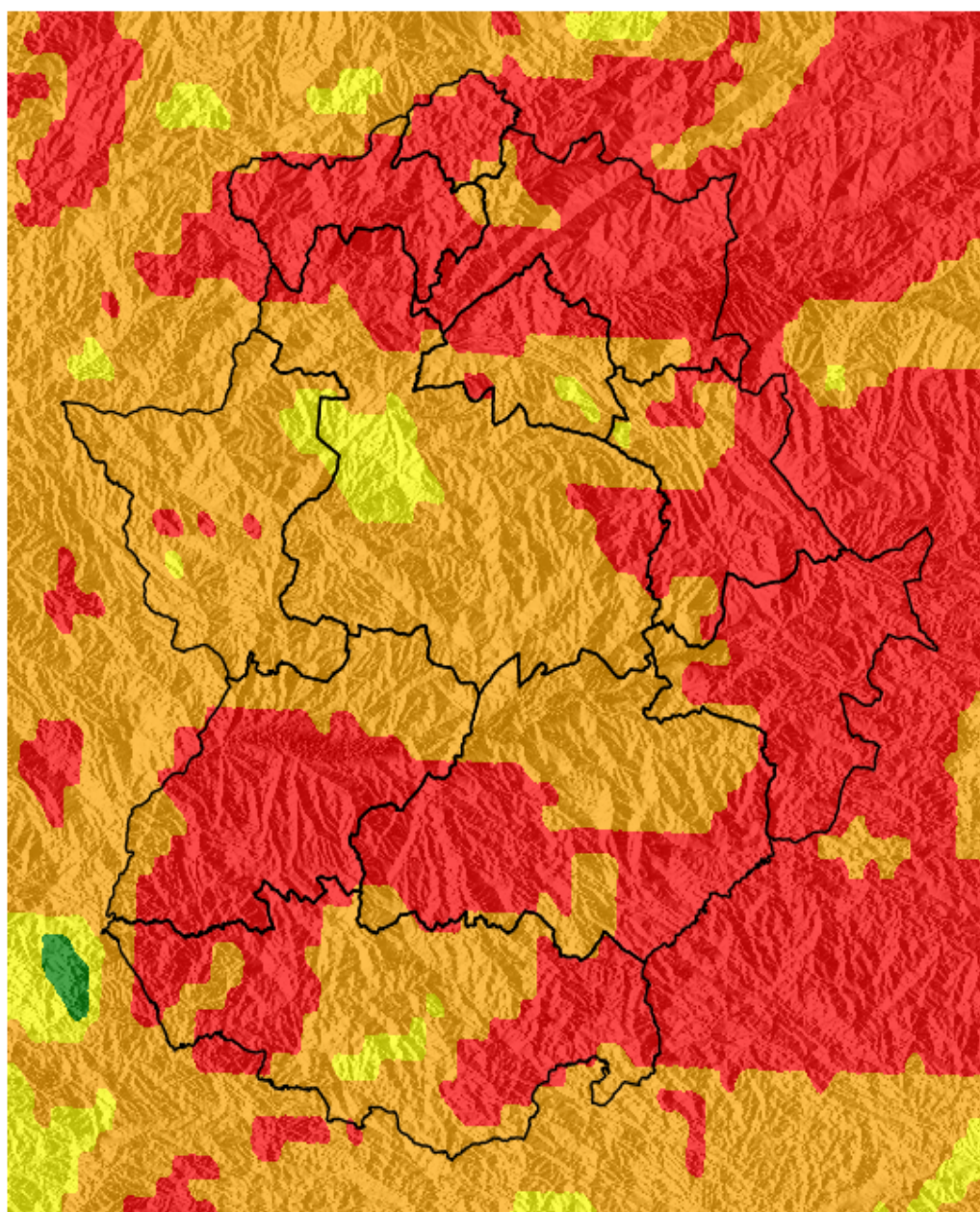
Niveles de riesgo de incendio forestal generados automáticamente por AEMET a partir de datos meteorológicos y de modelos numéricos de predicción del tiempo.

NIVEL de RIESGO de incendio forestal previsto en:

Extremadura

Elaborado el día: 04/08/2024

Previsto para el: 09/08/2024 12:00 UTC



Niveles de riesgo de incendio forestal generados automáticamente por AEMET a partir de datos meteorológicos y de modelos numéricos de predicción del tiempo.

(c) AEMET. Autorizado el uso de la información y su reproducción citando a AEMET como autora de la misma. Para cualquier duda o consulta, póngase en contacto con nosotros en: indice_incendios@aemet.es

NIVEL de RIESGO de incendio forestal previsto en:

Extremadura

Elaborado el día: 04/08/2024

Previsto para el: 09/08/2024 12:00 UTC

NIVEL de RIESGO mínimo, máximo y medio por **Zonas INFOEX**

Zonas INFOEX	Riesgo mínimo	Riesgo máximo	Riesgo medio
SIERRA DE GATA	Muy Alto	Extremo	Extremo
HURDES	Muy Alto	Extremo	Extremo
AMBROZ, JERTE Y TIETAR	Muy Alto	Extremo	Extremo
CÁCERES CENTRO	Alto	Extremo	Muy Alto
MONFRAGÜE	Alto	Extremo	Muy Alto
IBORES/VILLUERCAS	Alto	Extremo	Extremo
SIERRA DE SAN PEDRO	Alto	Extremo	Muy Alto
BADAJOS CENTRO	Muy Alto	Extremo	Extremo
LA SERENA	Muy Alto	Extremo	Muy Alto
LA SIBERIA	Muy Alto	Extremo	Extremo
TENTUDIA	Alto	Extremo	Muy Alto

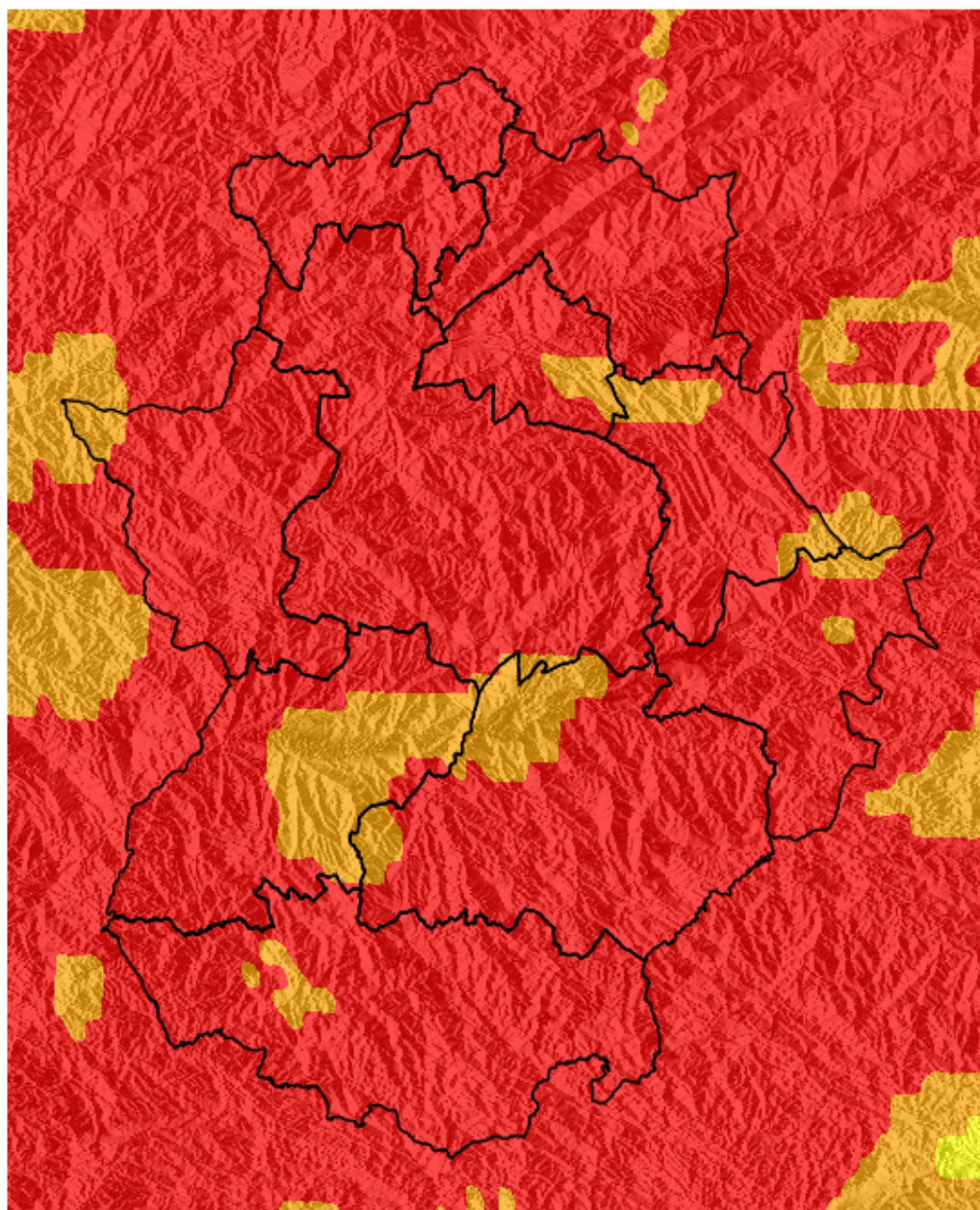
Niveles de riesgo de incendio forestal generados automáticamente por AEMET a partir de datos meteorológicos y de modelos numéricos de predicción del tiempo.

NIVEL de RIESGO de incendio forestal previsto en:

Extremadura

Elaborado el día: 04/08/2024

Previsto para el: 10/08/2024 12:00 UTC



Niveles de riesgo de incendio forestal generados automáticamente por AEMET a partir de datos meteorológicos y de modelos numéricos de predicción del tiempo.

(c) AEMET. Autorizado el uso de la información y su reproducción citando a AEMET como autora de la misma. Para cualquier duda o consulta, póngase en contacto con nosotros en: indice_incendios@aemet.es

NIVEL de RIESGO de incendio forestal previsto en:

Extremadura

Elaborado el día: 04/08/2024

Previsto para el: 10/08/2024 12:00 UTC

NIVEL de RIESGO mínimo, máximo y medio por **Zonas INFOEX**

Zonas INFOEX	Riesgo mínimo	Riesgo máximo	Riesgo medio
SIERRA DE GATA	Extremo	Extremo	Extremo
HURDES	Extremo	Extremo	Extremo
AMBROZ, JERTE Y TIETAR	Muy Alto	Extremo	Extremo
CÁCERES CENTRO	Muy Alto	Extremo	Extremo
MONFRAGÜE	Muy Alto	Extremo	Extremo
IBORES/VILLUERCAS	Muy Alto	Extremo	Extremo
SIERRA DE SAN PEDRO	Muy Alto	Extremo	Extremo
BADAJOS CENTRO	Muy Alto	Extremo	Extremo
LA SERENA	Muy Alto	Extremo	Extremo
LA SIBERIA	Muy Alto	Extremo	Extremo
TENTUDIA	Muy Alto	Extremo	Extremo

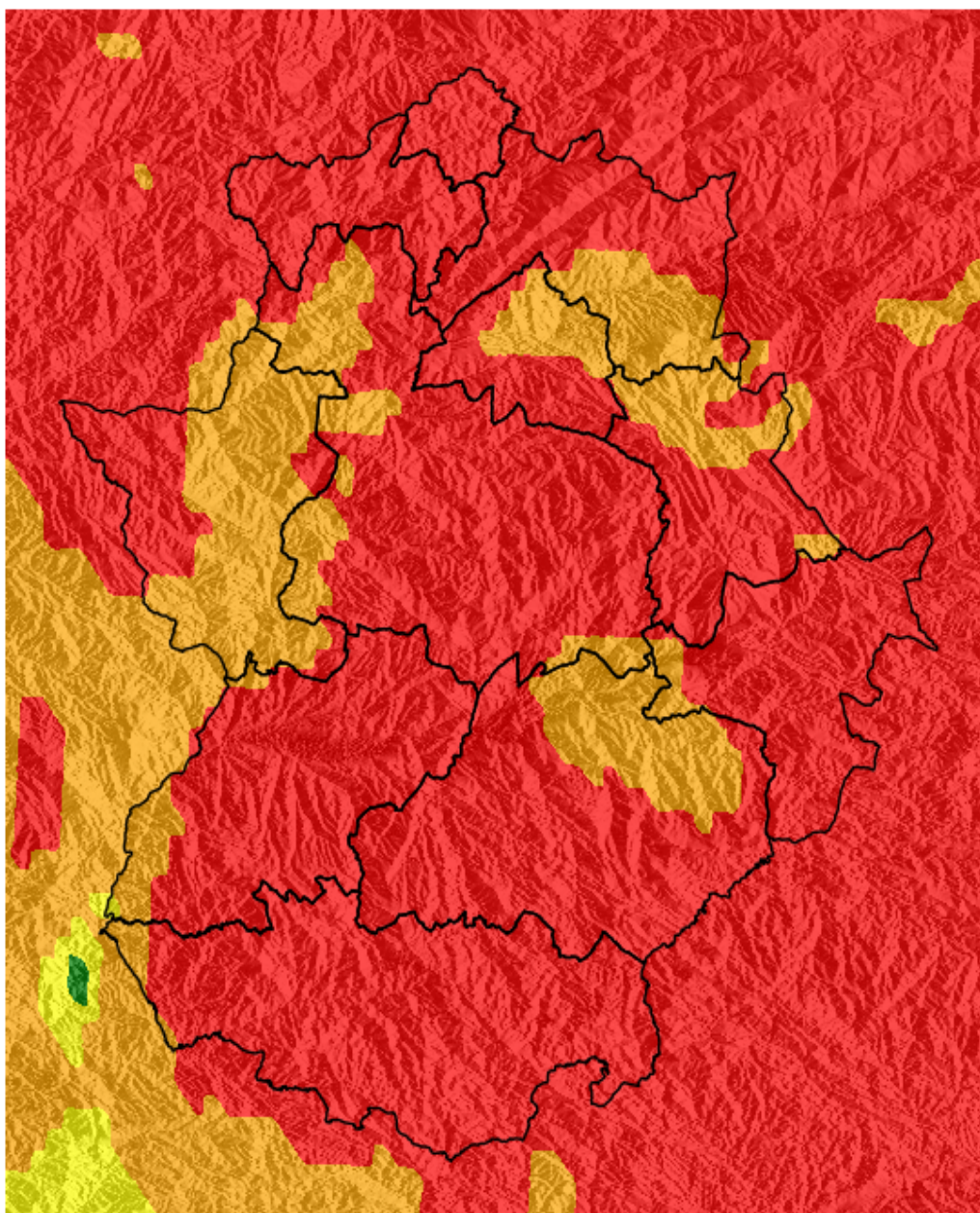
Niveles de riesgo de incendio forestal generados automáticamente por AEMET a partir de datos meteorológicos y de modelos numéricos de predicción del tiempo.

NIVEL de RIESGO de incendio forestal previsto en:

Extremadura

Elaborado el día: 04/08/2024

Previsto para el: 11/08/2024 12:00 UTC



Niveles de riesgo de incendio forestal generados automáticamente por AEMET a partir de datos meteorológicos y de modelos numéricos de predicción del tiempo.

(c) AEMET. Autorizado el uso de la información y su reproducción citando a AEMET como autora de la misma. Para cualquier duda o consulta, póngase en contacto con nosotros en: indice_incendios@aemet.es

NIVEL de RIESGO de incendio forestal previsto en:

Extremadura

Elaborado el día: 04/08/2024

Previsto para el: 11/08/2024 12:00 UTC

NIVEL de RIESGO mínimo, máximo y medio por **Zonas INFOEX**

Zonas INFOEX	Riesgo mínimo	Riesgo máximo	Riesgo medio
SIERRA DE GATA	Extremo	Extremo	Extremo
HURDES	Extremo	Extremo	Extremo
AMBROZ, JERTE Y TIETAR	Muy Alto	Extremo	Extremo
CÁCERES CENTRO	Muy Alto	Extremo	Extremo
MONFRAGÜE	Muy Alto	Extremo	Extremo
IBORES/VILLUERCAS	Muy Alto	Extremo	Extremo
SIERRA DE SAN PEDRO	Muy Alto	Extremo	Muy Alto
BADAJOS CENTRO	Alto	Extremo	Extremo
LA SERENA	Muy Alto	Extremo	Extremo
LA SIBERIA	Muy Alto	Extremo	Extremo
TENTUDIA	Alto	Extremo	Extremo

Niveles de riesgo de incendio forestal generados automáticamente por AEMET a partir de datos meteorológicos y de modelos numéricos de predicción del tiempo.