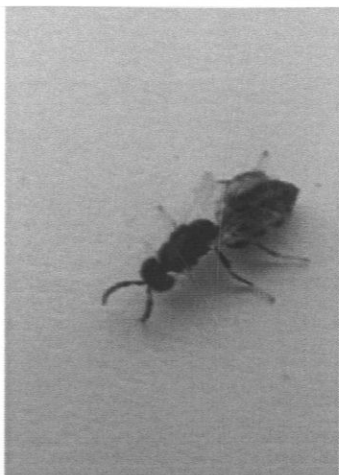


BOLETÍN FITOSANITARIO DE AVISOS **ASV SAN ANTONIO DE PADUA**



AVISPIÑA DEL ALMENDRO

Ya está comenzando la salida de los adultos en las almendras que quedaron en los árboles. Las salidas han comenzado por las zonas más adelantadas (Puntales, Navazo, El Llano, Casa Pata, Las Tainas, Cueva la Higuera, El Navacillo,...).

Municipios de Minglanilla (Polígonos 16,17, 18, 19, 20, 21, 22, 36, 37, 38, 39, 40 y 41) y Municipio de Villalparado (Polígono 10).

Se recomienda realizar los tratamientos contra este insecto, comenzando por las variedades tempranas (con fruto cuajado), ya que la avispiña pone los huevos sobre frutos cuajados.

Estos adultos salen por un orificio visible en los frutos afectados.



¡¡¡¡¡NO REALIZAR TRATAMIENTOS EN ALMENDROS EN FLORACIÓN!!!!!!

-Productos autorizados:

- Lambda cihalotrin 1,5%, 2,5% y 10% (**Producto peligroso para las abejas y otros insectos polinizadores**).

- LA TECNICO
- Marisa Muñoz Cebrián