

# CÓMO LLEGAR A NOSOTROS

SERVICIOS SOCIALES

ESCUELA INFANTIL

SANIDAD

FAMILIA

CENTRO BASE DE BIENESTAR SOCIAL DE CUENCA

SERVICIO ATENCIÓN TEMPRANA INIESTA

## ¿QUIÉNES SOMOS?

El Servicio de Atención Temprana de Iniesta, está gestionado por la asociación de COCEMFE Iniesta, que tiene experiencia en la prestación de servicios a personas con discapacidad intelectual y del desarrollo.

Este servicio cuenta con el convenio de colaboración con la Consejería de Bienestar social de la Junta de Comunidades de Castilla-La Mancha.

Por tanto, se colaborará desde diferentes sectores y administraciones para favorecer la calidad de vida, el bienestar y el desarrollo del niño/a y su familia.

# CÓMO CONTACTAR CON NOSOTROS

Llamando al teléfono

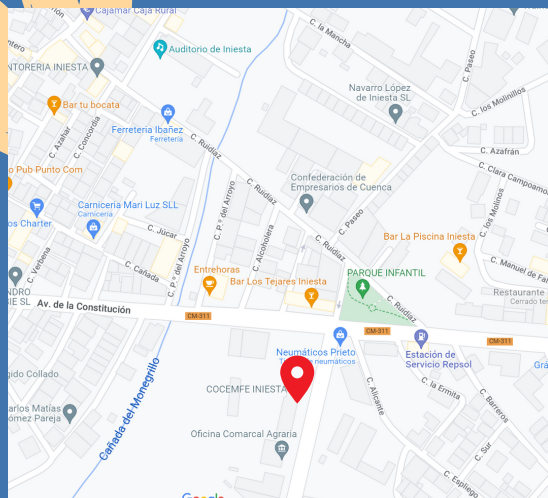
**602 00 39 30**

Enviando un correo

**[satiniesta@gmail.com](mailto:satiniesta@gmail.com)**

Dónde nos encontramos

**Av. de la constitución, 24  
16235, Iniesta  
(Cuenca)**



# SERVICIO ATENCIÓN TEMPRANA



**Servicio itinerante de atención temprana de Iniesta**

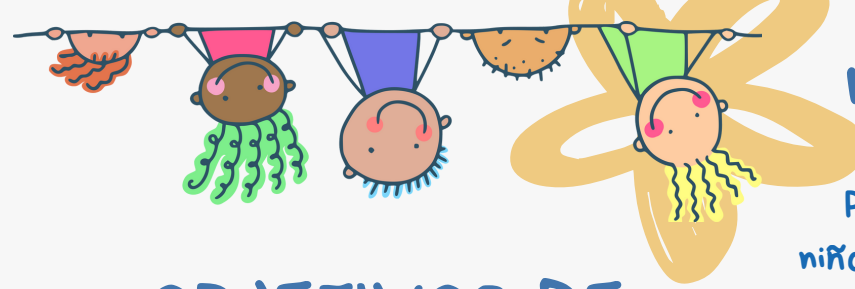


# QUÉ DEBES SABER SOBRE LA ATENCIÓN TEMPRANA

La atención temprana es el conjunto de intervenciones que se dirigen a la población infantil, a la familia y al entorno.

Con esta atención pretendemos dar respuesta, lo antes posible, a las necesidades permanentes o transitorias que presentan los niños con trastornos en su desarrollo o que tienen el riesgo de padecerlos.

El objetivo de atención temprana es favorecer el desarrollo y bienestar de los/las niños/as, posibilitando, de la forma mas completa, su participación en el medio familiar, escolar y social, así como su autonomía personal.



## OBJETIVOS DE NUESTRO SERVICIO

Nuestro propósito es crear oportunidades de aprendizaje en los contextos naturales, para desarrollar competencias y fortalezas de la familia a través de la intervención en:



JUEGO



COMUNICACIÓN Y LENGUAJE



HABILIDADES COGNITIVAS



AUTONOMÍA



RELACIONES SOCIALES



EMPODERAMIENTO FAMILIAR

## NUESTRO EQUIPO

Para abordar las necesidades del niño/a y familia contamos con un equipo transdisciplinar compuesto por:



PSICOPEDAGOGA



LOGOPEDA



FISIOTERAPEUTA



TERAPEUTA OCUPACIONAL

## MODELO DE TRABAJO

Nuestro servicio es itinerante, es decir, nos desplazamos a todos los contextos donde participa el/la niño/a, ayudando a la familia a potenciar sus capacidades a partir de las rutinas diarias y generar todas las oportunidades de aprendizaje posibles.

Por ello, uno de nuestras principales funciones es transformar las necesidades y preocupaciones de las familias en objetivos a conseguir.

Cada familia tiene un profesional de referencia, que cuenta con el apoyo de los demás especialistas, con el fin de favorecer y ayudar en la calidad de vida familiar.