

## OUTROS CICLOS FORMATIVOS AXENCIA GALEGA DA CALIDADE ALIMENTARIA

### CFEA GUÍSAMO

Xárдинería e Florería • Grao Medio

(FP-DUAL e réxime de persoas adultas na modalidade a distancia • oferta modular)  
Paisaxismo e Medio Rural • Grao Superior

(réxime de persoas adultas na modalidade a distancia • oferta modular)

### CFEA BECERREÁ

Aproveitamento e Conservación do Medio Natural • Grao Medio  
(réxime ordinario presencial)

Xestión Forestal e do Medio Natural • Grao Superior  
(réxime ordinario presencial)

### CFEA LOURIZÁN

Aproveitamento e Conservación do Medio Natural • Grao Medio  
(réxime ordinario presencial)

Xestión Forestal e do Medio Natural • Grao Superior  
(réxime ordinario presencial)

### CFEA SERGUDE

Produción Agropecuaria • Grao Medio  
(réxime ordinario presencial)

Aproveitamento e Conservación do Medio Natural • Grao Medio  
(réxime ordinario presencial)

Produción Agrocolóxica • Grao Medio  
(réxime de persoas adultas na modalidade presencial • oferta modular)  
Gandería e Asistencia en Sanidade Animal • Grao Superior  
(FP-DUAL e réxime ordinario presencial)

### CFEA MONFORTE

Cursos de Incorporación á empresa agraria e programa de formación continua a través da plataforma de teleformación



AXENCIA GALEGA  
DA CALIDADE  
ALIMENTARIA

MÁIS INFO E  
INSCRIPCIÓNS AQUI



CFEA PEDRO MURIAS

T. 982 828 550 • 982 828 552

[cfearibadeo@xunta.gal](mailto:cfearibadeo@xunta.gal)

Alto dos Pinos 15 • 27797

Vilaframil • Ribadeo (Lugo)



OFERTA FORMATIVA

# PEDRO MURIAS

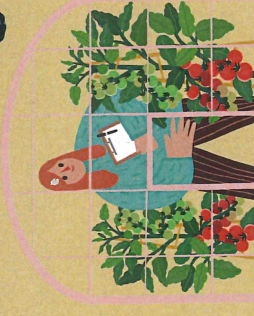
CENTRO DE FORMACIÓN E  
EXPERIMENTACIÓN AGROFORESTAL



SERVIZO COMEDOR

PROGRAMA ERASMUS+

XUNTA  
DE GALICIA





Docentes altamente especializados e cun alto grao de motivación, pertencentes á rede intercentros da Axencia Galega da Calidade Alimentaria

GRAO MEDIO

## APROVEITAMENTO E CONSERVACIÓN DO MEDIO NATURAL

Modalidade FP DUAL

15 PRAZAS



1º CURSO

- Formación e orientación laboral
- Fundamentos agronómicos
- Maquinaria e instalacións forestais
- Principios de sanidade vexetal
- Produción de planta forestal en viveiro
- Repoacións forestais e tratamentos silvícolas
- Lingua estranxeira profesional I

2º CURSO

- Aproveitamento do medio natural
- Conservación das especies cinexéticas e piscícolas
- Control fitosanitario
- Empresa e iniciativa emprendedora
- Formación en centros de traballo
- Prevenção de incendios forestais
- Uso público de espazos naturais
- Lingua estranxeira profesional II

MÓDULO PROFESIONAL



## SAÍDAS PROFESIONAIS

Traballador/a especialista en traballos de repoboación e tratamentos silvícolas · Motoserrista · Maquinista de procesadora forestal · Traballador/a especializado/a en inventario, seguimento e adecuación do hábitat · Traballador/a especialista en traballos de repoboación e tratamentos silvícolas · Auxiliar de traballos de control de depredadores e especies invasoras · Aplicador de produtos fitosanitarios · Traballador/a cualificado/a en cultivo de plantas en viveiros forestais

NOTA: os módulos en negraña están asociados a algunha unidade de competencia.



Ofrecemos unha formación de calidade cun alto contido práctico e elevadas taxas de inserción laboral

GRAO MEDIO

## PRODUCCIÓN AGROECOLÓXICA

Modalidade FP DUAL

15 PRAZAS



1º CURSO

- Formación e orientación laboral
- Fundamentos agronómicos
- Fundamentos zootécnicos
- Implantación de cultivos ecolóxicos
- Infraestruturas e instalacións agrícolas
- Principios de sanidade vexetal
- Taller e equipamentos de tracción
- Lingua estranxeira profesional I

2º CURSO

- Comercialización de produtos agroecolóxicos
- Empresa e iniciativa emprendedora
- Formación en centros de traballo
- Manexo sanitario de agrosistema
- Produción gandeira ecolóxica
- Produción vexetal ecolóxica
- Lingua estranxeira profesional II

MÓDULO PROFESIONAL



## SAÍDAS PROFESIONAIS

Agricultor/a ecolóxico · Criador/a de gando ecolóxico · Avicultor/a ecolóxico · Apicultor/a ecolóxico · Produtor/a de leite ecolóxico · Produtor/a de ovos ecolóxico · Operador/a de maquinaria agrícola e gandeira

