

Accesible



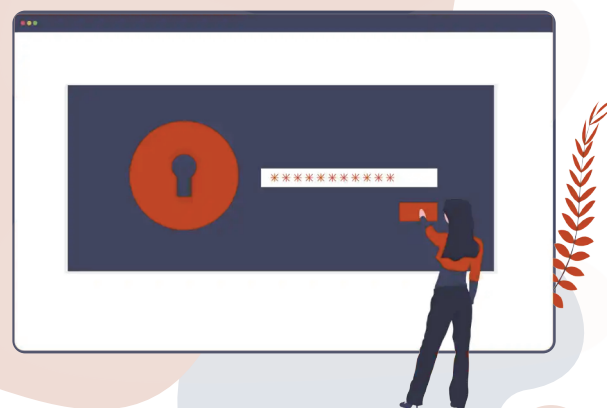
DIPUTACIÓN
DE **ÁVILA**

Más fácil y
sencillo



Estados de
tramitación
más claros

Acceder al estado
de las gestiones con
los ayuntamientos
de tu provincia
ahora es
mucho más fácil



TR Plan de
Recuperación,
Transformación
y Resiliencia



Financiado por
la Unión Europea
NextGenerationEU

 **carpeta
Ciudadana**

Este proyecto ha sido financiado con los fondos Next Generation de la Unión Europea Plan de Recuperación, Transformación y Resiliencia del Gobierno de España.

La Diputación se complace en anunciar un hito más en su apuesta por una administración electrónica innovadora, marcando un paso significativo en la transformación digital.

Este avance estratégico ha sido posible gracias a un trabajo previo de optimización y normalización de los procedimientos municipales, con el objetivo de aportar una mayor eficiencia en la prestación de servicios a nuestros ciudadanos. Y ofrecer una **información veraz, actualizada y de calidad.**

La adopción de tecnología en la gestión administrativa no solo **simplifica los trámites**, sino que también **agiliza los procesos, reduciendo tiempos y mejorando la accesibilidad** por parte de la ciudadanía.



El acceso de los ciudadanos y empresas a la información del estado de sus gestiones con Ayuntamientos de esta provincia está disponible ya a través de la **Carpeta Ciudadana del Gobierno de España.**

Este nuevo canal viene a sumarse a la sede electrónica municipal.



carpetaciudadana.gob.es

Logo: **carpeta Ciudadana**

Bienvenido | Beningut | Benvido | Ongi.letorri | Welcome

MI CARPETA CIUDADANA · DIPUTACIONES Y AYUNTAMIENTOS

Diputaciones y Ayuntamientos

En este apartado se muestra un listado de las diferentes diputaciones y ayuntamientos. Puede seleccionar un máximo de 5 entidades como favoritas.

Datos de la consulta
(Es posible que falten comunidades autónomas / provincias puesto que aún no se encuentran disponibles).

Filtrar por comunidad autónoma | Filtrar por provincia
Filtrar por nombre | Filtrar por favorito

Limpiar | Buscar

NOMBRE | COMUNIDAD | PROVINCIA | MARCAR COMO FAVORITA

Con la opción de añadir Diputaciones y Ayuntamientos como favoritos para una consulta más ágil.

Esta iniciativa refleja nuestro compromiso con la modernización y la adaptación a las necesidades actuales, **ofreciendo canales de comunicación y acceso a la información municipal desde cualquier dispositivo electrónico.**

Estamos convencidos de los beneficios que esta transformación aportará a todos nuestros ciudadanos.