



¿Tienes sentimiento de soledad?

¿Conoces a alguna persona que se encuentra sola?

Recupera el color en tu vida...



Cerca de ti

Teléfono "Cerca de ti":
900 264 812

 cercadeti@cercadeti.jcyl.es



Servicios Sociales
de Castilla y León

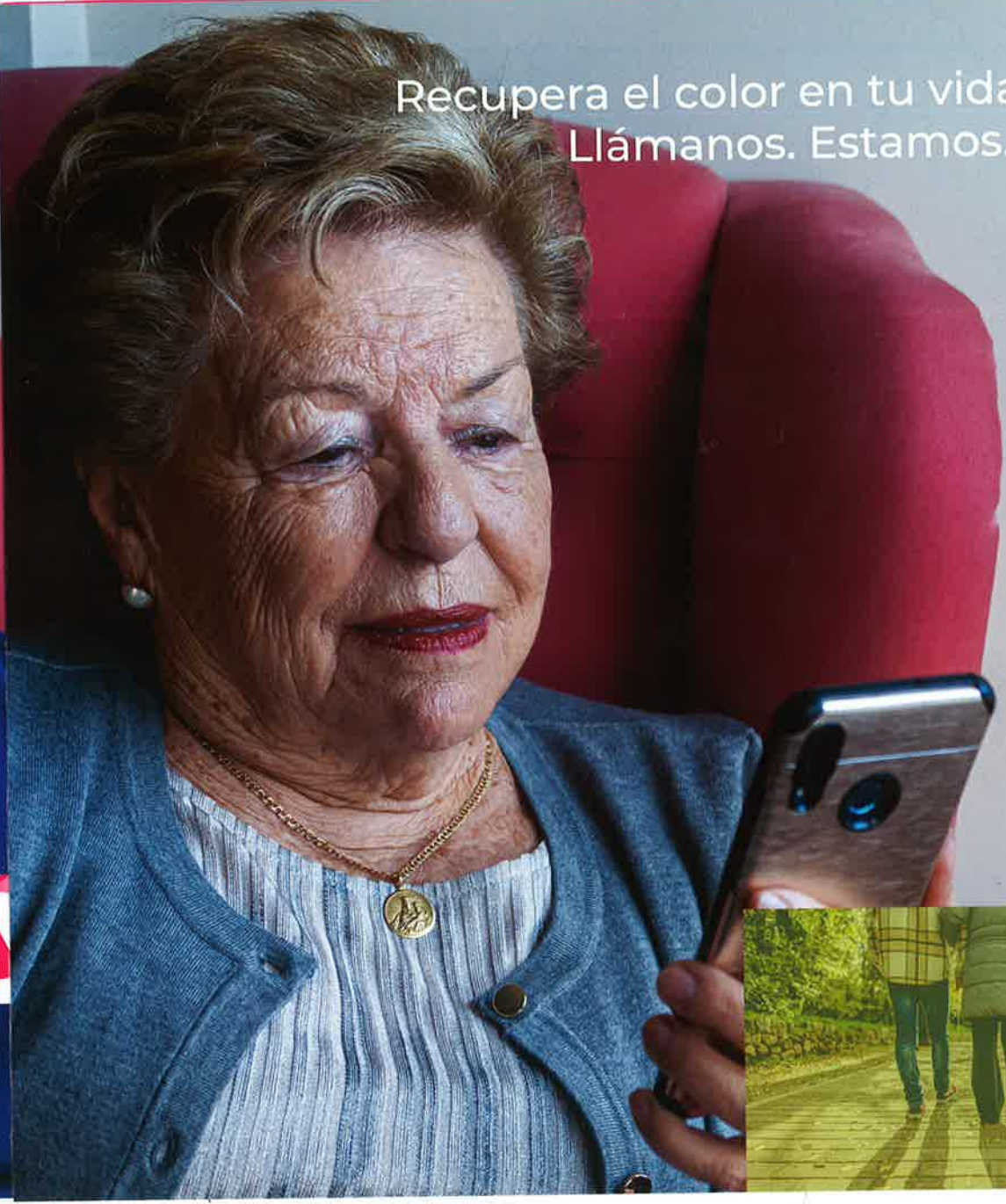


Junta de
Castilla y León

<https://www.jcyl.es/>



Recupera el color en tu vida.
Llámanos. Estamos...



Cerca de ti

Las medidas que ofrecemos se dirigen a las personas de cualquier edad, si bien hacemos más hincapié en las personas mayores porque este tipo de situaciones se pueden agravar con la edad.

Te podemos ayudar para conocer a otras personas con las que compartir intereses, establecer nuevos vínculos y relaciones sociales o acceder a apoyos profesionalizados del ámbito de los servicios sociales para una valoración, orientación y planificación individualizada de las alternativas que pueden ayudarte a superar la soledad no deseada o el aislamiento social.



¿Qué te ofrecemos?

- Una cartera básica de actividades en la que poder participar.
- Puntos de encuentro que ayuden a recuperar y generar vínculos personales.
- Información actualizada sobre temas de interés y oportunidades de participación.
- Prestaciones y servicios sociales a través de los CEAS y de las entidades de la Red Amiga.
- Coordinación con sanidad cuando los sentimientos de soledad o el aislamiento social puedan estar causando riesgo para la salud.

