

PROGRAMA DE ACTIVIDADES

ESCUELA DE APRENDIZAJE



ESCUELA CREATIVA



ESCUELA DEPORTIVA



Ayuntamiento
de Castellanos
de Moriscos

ESCUELA DE MUSICA Y DANZA



2020/2021

lee

aprende

ESCUELA DE APRENDIZAJE



estudia

piensa

escribe

INFORMÁTICA

“No hay edad para aprender” Adultos

Número de participantes:	Mínimo 6 – Máximo 10
Coste empadronados:	15€/mes, jubilados 10€/mes
Coste NO empadronados:	25€/mes
Horario:	Martes de 11:00 a 12:30
Lugar:	Centro Cultural “Isabel Méndez”
Observaciones:	Nuevas tecnologías para mayores
Medidas COVID-19 específicas de la actividad:	Desinfección de los ordenadores *Ver última página.

INFORMÁTICA

“Gente Activa” Adultos

Número de participantes:	Mínimo 6 – Máximo 10
Coste empadronados:	15€/mes, jubilados 10€/mes
Coste NO empadronados:	25€/mes
Horario:	Martes de 20:15 a 21:45
Lugar:	Centro Cultural “Isabel Méndez”
Observaciones:	Nuevas tecnologías adaptadas a tus necesidades
Medidas COVID-19 específicas de la actividad:	Desinfección de los ordenadores *Ver última página.



INFORMÁTICA

“Infoniñ@s” 6-12 años

Número de participantes:	Mínimo 6 – Máximo 10
Coste empadronados:	15€/mes
Coste NO empadronados:	25€/mes
Horario:	Martes de 16:30 a 18:00
Lugar:	Centro Cultural “Isabel Méndez”
Observaciones:	Según tu nivel, conocimientos básicos informáticos: Trabajos escolares, búsqueda de información, presentaciones virtuales...+ juegos de mecanografía digital
Medidas COVID-19 específicas de la actividad:	Desinfección de los ordenadores *Ver última página.

INFORMÁTICA

“Jóvenes programadores” a partir de 12 años

Número de participantes:	Mínimo 6 – Máximo 10
Coste empadronados:	15€/mes
Coste NO empadronados:	25€/mes
Horario:	Jueves de 16:30 a 18:00
Lugar:	Centro Cultural “Isabel Méndez”
Observaciones:	Según tu nivel, conocimientos informáticos, recursos web, mecanografía digital...
Medidas COVID-19 específicas de la actividad:	Desinfección de los ordenadores *Ver última página.



ROBÓTICA

“Club de Genios Tecnológicos” de 6 años en adelante

Número de participantes:	Mínimo 6 – Máximo 10
Coste empadronados:	20€/mes (Primaria) 14€/mes (1º de ESO en adelante)
Coste NO empadronados:	30€/mes (Primaria) 20€/mes (1º de ESO en adelante)
Horario:	Martes y jueves de 18:00 a 19:00, 1º y 2º de Primaria. Martes y jueves de 19:00 a 20:00, de 3º a 6º de Primaria. Jueves de 20:00 a 21:00, de 1º de ESO en adelante.
Lugar:	Centro Cultural “Isabel Méndez”
Observaciones:	Creación de robots autónomos, impresión 3D, programación de videojuegos, realidad virtual y aumentada, vuelo de drones...
Medidas COVID-19 específicas de la actividad:	Desinfección de los ordenadores *Ver última página.



PROGRAMA "DEPENDE DE TI"

Competencias para la vida diaria y actividades al aire libre. Para mayores de 60 años.

Número de participantes:	Mínimo 7 – Máximo 20
Coste:	Gratuita. (Subvención de la Diputación)
Horario:	Viernes del 9 de octubre al 11 de diciembre De 11:00 a 12:00
Lugar:	Centro Polivalente "San Roque"
Observaciones:	Robos y fraudes, danzaterapia, inteligencia emocional, gestiones administrativas de tipo doméstico, medio ambiente, entrenamiento de la memoria, paseo saludable...
Medidas COVID-19 específicas de la actividad:	Desinfección del material común *Ver última página



Todas la asignaturas y todos los niveles
Acuerdo del 15% de descuento para
empadronados

C/Camino de Moriscos 16-18,
portal C1, Bajo G
677 61 98 48

academiacastellanos@gmail.com



INGLÉS

Todos los niveles y para todas las edades

Número de participantes:	Grupos reducidos
Coste empadronados:	88€/trimestre Jubilados 68€/trimestre
Coste NO empadronados:	135€/trimestre
Horario:	Lunes y miércoles de 16:00 a 21:00, en función de tu nivel.
Lugar:	En función de tu grupo.
Observaciones:	Grupos por nivel.
Medidas COVID-19 específicas de la actividad:	Desinfección del material común *Ver última página

**Exámenes oficiales B1 y B2 Cambridge
en Castellanos de Moriscos.**

Descuentos especiales para empadronados

Inscripción antes del 15 de marzo de 2021

Toda la información en el **Centro Cultural**



CHINO

Todos los niveles y para todas las edades

Número de participantes:	Mínimo 4 – Máximo 10
Coste empadronados:	25€/mes
Coste NO empadronados:	36€/mes
Horario:	Jueves de 16:30 a 18:00 Ed. Primaria Jueves de 18:00 a 19:30 Ed. Infantil Jueves de 19:30 a 21:00 Jóvenes y adultos
Lugar:	Centro Cultural “Isabel Méndez”
Observaciones:	Grupos por nivel. Profesor/a bilingüe
Medidas COVID-19 específicas de la actividad:	Desinfección del material común *Ver última página

FRANCÉS

Todos los niveles y para todas las edades

Número de participantes:	Mínimo 4 – Máximo 10
Coste empadronados:	20€/mes
Coste NO empadronados:	30€/mes
Horario:	Martes de 17:30 a 18:30 Ed. Infantil Martes de 18:30 a 19:30 De 1º a 4º de Ed. Primaria Martes de 19:30 a 20:30, 5º y 6º de Ed. Primaria Martes de 20:30 a 21:30 ESO, Bachillerato y adultos
Lugar:	Centro Cultural “Isabel Méndez”
Observaciones:	Grupos por nivel. Profesor/a bilingüe
Medidas COVID-19 específicas de la actividad:	Desinfección del material común *Ver última página



PEQUEÑOS DESCUBRIDORES CON PAPÁS

De 0 a 1 años (No edad escolar)

Número de participantes:	Mínimo 5 – Máximo 8
Coste empadronados:	12€/mes
Coste NO empadronados:	20€/mes
Horario:	Viernes de 18:00 a 19:00
Lugar:	Guardería “Creciendo en la Casita de Colores”
Observaciones:	Acompañado de un adulto
Medidas COVID-19 específicas de la actividad:	Desinfección del material común *Ver última página

PEQUEÑOS DESCUBRIDORES

De 1 a 2 años (No edad escolar)

Número de participantes:	Mínimo 5 – Máximo 8
Coste empadronados:	12€/mes
Coste NO empadronados:	20€/mes
Horario:	Miércoles de 18:00 a 19:00
Lugar:	Guardería “Creciendo en la Casita de Colores”
Observaciones:	Juega, aprende y disfruta
Medidas COVID-19 específicas de la actividad:	Desinfección del material común *Ver última página



PEQUEÑOS DESCUBRIDORES

De 2 a 3 años (No edad escolar)

Número de participantes:	Mínimo 5 – Máximo 10
Coste empadronados:	12€/mes
Coste NO empadronados:	20€/mes
Horario:	Jueves de 18:00 a 19:00
Lugar:	Guardería “Creciendo en la Casita de Colores”
Observaciones:	Juega, aprende y disfruta
Medidas COVID-19 específicas de la actividad:	Desinfección del material común *Ver última página



escucha

baila

ESCUELA DE MUSICA Y DANZA



siente *canta*

BABY MUSIC

De 2 a 3 años (No edad escolar)

Número de participantes:	Mínimo 5 – Máximo 8
Coste empadronados:	18€/mes
Coste NO empadronados:	26€/mes
Horario:	Martes de 16:45 a 17:45
Lugar:	Centro Polivalente “San Roque”
Observaciones:	Impulsa su desarrollo, fortalece su salud, estimula sus sentidos y fomenta la formación de conexiones neuronales en el cerebro.
Medidas COVID-19 específicas de la actividad:	Desinfección de los instrumentos de uso común *Ver última página

PRIMEROS PASOS MUSICALES

De 1º de Infantil a 2º de Primaria

Número de participantes:	Mínimo 5 – Máximo 10
Coste empadronados:	16€/mes
Coste NO empadronados:	24€/mes
Horario:	Miércoles de 16:45 a 17:45
Lugar:	Centro Polivalente “San Roque”
Observaciones:	Juegos con ritmos simples que permiten facilitar el crecimiento, la expresividad y la coordinación en los peques.
Medidas COVID-19 específicas de la actividad:	Desinfección de los instrumentos de uso común *Ver última página



LENGUAJE MUSICAL

Aconsejable para todos los instrumentos. Para todas las edades.

Número de participantes:	Mínimo 10 en total
Coste empadronados:	7€/mes
Coste NO empadronados:	10€/mes
Horario:	30 min. antes o después del instrumento elegido.
Lugar:	Centro Cultural "Isabel Méndez"
Observaciones:	Lenguaje musical acorde al instrumento elegido.
Medidas COVID-19 específicas de la actividad:	Desinfección de material común *Ver última página

INSTRUMENTOS

Iniciación. Para todas las edades.

Número de participantes:	De 1 a 4 alumnos
Coste empadronados:	Individual: 45€/mes Grupos de 2: 30€/mes Grupos de 3: 26€/mes Grupos de 4: 22€/mes
Coste NO empadronados:	Individual 65€/mes Grupos de 2: 42€/mes Grupos de 3: 37€/mes Grupos de 4: 32€/mes
Horario: En base a la prueba de nivel del 25 de septiembre se asignará horario	Lunes: Trombón y violín, Martes: Bajo eléctrico y Guitarras, Miércoles: Guitarras, Jueves: Piano, Viernes: Batería
Lugar:	Centro Cultural "Isabel Méndez"
Observaciones:	Sujeto a cambios por la organización de grupos y del lenguaje musical
Medidas COVID-19 específicas de la actividad:	Desinfección de los instrumentos de uso común *Ver última página



INSTRUMENTOS

Intermedio. Para todas las edades.

Número de participantes:	De 1 a 4 alumnos
Coste empadronados:	Individual: 45€/mes Grupos de 2: 30€/mes Grupos de 3: 26€/mes Grupos de 4: 22€/mes
Coste NO empadronados:	Individual 65€/mes Grupos de 2: 42€/mes Grupos de 3: 37€/mes Grupos de 4: 32€/mes
Horario: En base a la prueba de nivel del 25 de septiembre se asignará horario	Lunes: Trombón y violín, Martes: Bajo eléctrico y Guitarras, Miércoles: Guitarras, Jueves: Piano, Viernes: Batería
Lugar:	Centro Cultural "Isabel Méndez"
Observaciones:	Sujeto a cambios por la organización de grupos y del lenguaje musical
Medidas COVID-19 específicas de la actividad:	Desinfección de los instrumentos de uso común *Ver última página

CANTO

Para todas las edades

Número de participantes:	De 1 a 4 alumnos
Coste empadronados:	Mismo precio que en los instrumentos
Coste NO empadronados:	Mismo precio que en los instrumentos
Horario:	Jueves de 16:00 a 17:00
Lugar:	Centro Polivalente "San Roque"
Observaciones:	Sujeto a cambios por la organización de grupos
Medidas COVID-19 específicas de la actividad:	Desinfección del material común. *Ver última página



INSTRUMENTOS

Avanzado. Para todas las edades.

Número de participantes:	De 1 a 4 alumnos
Coste empadronados:	Individual: 45€/mes Grupos de 2: 30€/mes Grupos de 3: 26€/mes Grupos de 4: 22€/mes
Coste NO empadronados:	Individual 65€/mes Grupos de 2: 42€/mes Grupos de 3: 37€/mes Grupos de 4: 32€/mes
Horario: En base a la prueba de nivel del 25 de septiembre se asignará horario	Lunes: Trombón y violín, Martes: Bajo eléctrico y Guitarras, Miércoles: Guitarras, Jueves: Piano, Viernes: Batería
Lugar:	Centro Cultural "Isabel Méndez"
Observaciones:	Sujeto a cambios por la organización de grupos y del lenguaje musical
Medidas COVID-19 específicas de la actividad:	Desinfección de los instrumentos de uso común *Ver última página

BALLET INFANTIL

Número de participantes:	Mínimo 6 – Máximo 10
Coste empadronados:	18€/mes
Coste NO empadronados:	26€/mes
Horario:	Miércoles de 18:00 a 19:00
Lugar:	Polideportivo "I.G.P. Lenteja de la Armuña". Sala auxiliar
Observaciones:	Grupos por nivel
Medidas COVID-19 específicas de la actividad:	Alfombra de desinfección de calzado a la entrada, ventilación de la sala y desinfección de las barras de danza *Ver última página



BAILE MODERNO

De 3 a 7 años

Número de participantes:	Mínimo 7 – Máximo 12
Coste empadronados:	10€/mes
Coste NO empadronados:	17€/mes
Horario:	Martes de 18:00 a 19:00 Viernes 17:00 a 18:00
Lugar:	Polideportivo "I.G.P. Lenteja de la Armuña". Sala auxiliar
Observaciones:	
Medidas COVID-19 específicas de la actividad:	Alfombra de desinfección de calzado a la entrada y ventilación de la sala *Ver última página

BAILE MODERNO

De 8 a 15 años

Número de participantes:	Mínimo 7 – Máximo 12
Coste empadronados:	10€/mes
Coste NO empadronados:	17€/mes
Horario:	Viernes 18:00 a 19:00
Lugar:	Polideportivo "I.G.P. Lenteja de la Armuña". Sala auxiliar
Observaciones:	
Medidas COVID-19 específicas de la actividad:	Alfombra de desinfección de calzado a la entrada y ventilación de la sala *Ver última página



BAILLES LATINOS

A partir de 15 años

Número de participantes:	Mínimo 7 – Máximo 12
Coste empadronados:	15€/mes
Coste NO empadronados:	22€/mes, Jubilados 10€/mes
Horario:	Lunes y Miércoles de 20:30 a 21:30
Lugar:	Polideportivo "I.G.P. Lenteja de la Armuña". Sala auxiliar
Observaciones:	Grupos por nivel
Medidas COVID-19 específicas de la actividad:	Baile individualizado si no es de tu mismo núcleo familiar. Alfombra de desinfección de calzado a la entrada y ventilación de la sala. *Ver última página

BAILLES DE SALÓN

Iniciación. A partir de 15 años

Número de participantes:	Mínimo 6 – Máximo 12
Coste empadronados:	18€/mes
Coste NO empadronados:	27€/mes, Jubilados 15€/mes
Horario:	Viernes de 19:00 a 20:00
Lugar:	Polideportivo "I.G.P. Lenteja de la Armuña". Sala auxiliar
Observaciones:	
Medidas COVID-19 específicas de la actividad:	Actividad anulada hasta nueva orden, si no es de tu mismo núcleo familiar. Alfombra de desinfección de calzado a la entrada y ventilación de la sala. *Ver última página



DANZA DEL VIENTRE

Número de participantes:	Mínimo 6 – Máximo 15
Coste empadronados:	18€/mes
Coste NO empadronados:	27€/mes
Horario:	Miércoles de 19:00 a 20:00
Lugar:	Polideportivo "I.G.P. Lenteja de la Armuña". Sala auxiliar
Observaciones:	Grupos por nivel
Medidas COVID-19 específicas de la actividad:	Alfombra de desinfección de calzado a la entrada y ventilación de la sala *Ver última página

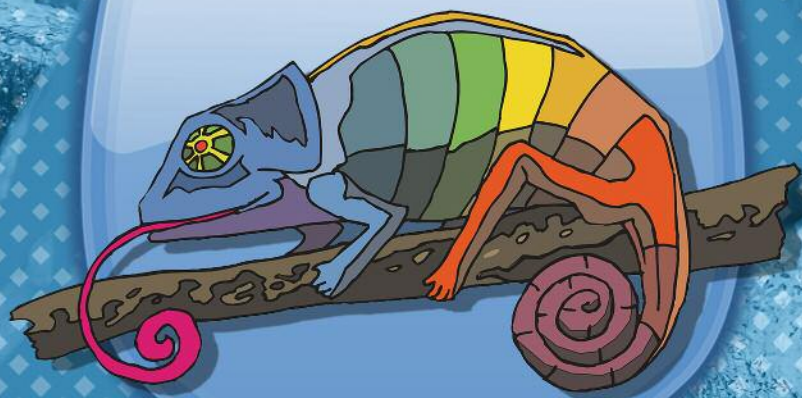
SEVILLANAS Y FLAMENCO

Número de participantes:	Mínimo 6 – Máximo 20
Coste empadronados:	18€/mes
Coste NO empadronados:	27€/mes
Horario:	Martes de 19:15 a 20:15 Niños/as Martes de 20:15 a 21:15 Jóvenes y adultos
Lugar:	Centro Polivalente "San Roque"
Observaciones:	
Medidas COVID-19 específicas de la actividad:	Baile individualizado. Alfombra de desinfección de calzado a la entrada y ventilación de la sala *Ver última página



modela dibuja

ESCUELA CREATIVA



*siente
crea*

PEQUEARTISTAS

De 2 a 3 años (No edad escolar)

Número de participantes:	Mínimo 5 – Máximo 10
Coste empadronados:	7€/mes
Coste NO empadronados:	10€/mes
Horario:	Lunes de 18:00 a 19:00
Lugar:	Centro Cultural “Isabel Méndez”
Observaciones:	Material incluido
Medidas COVID-19 específicas de la actividad:	Desinfección del material de uso común *Ver última página

LIBERTAD CREATIVA

De 3 a 12 años

Número de participantes:	Mínimo 6 – Máximo 15
Coste empadronados:	10€/mes
Coste NO empadronados:	15€/mes
Horario:	Lunes de 16:00 a 17:30 Sábado de 10:30 a 12:00 y de 12:30 a 14:00
Lugar:	Centro Cultural “Isabel Méndez”
Observaciones:	Material incluido
Medidas COVID-19 específicas de la actividad:	Desinfección del material de uso común *Ver última página



ARTETERAPIA

A partir de 13 años

Número de participantes:	Mínimo 6 – Máximo 15
Coste empadronados:	10€/mes
Coste NO empadronados:	15€/mes
Horario:	Martes de 18:30 a 19:30
Lugar:	Centro Cultural “Isabel Méndez”
Observaciones:	Material incluido
Medidas COVID-19 específicas de la actividad:	Desinfección del material de uso común *Ver última página

DIBUJO Y PINTURA

Número de participantes:	Mínimo 8 – Máximo 15
Coste empadronados:	12€/mes
Coste NO empadronados:	20€/mes
Horario:	Miércoles de 16:00 a 17:30 de 3 a 13 años Miércoles de 19:30 a 21:00 Adultos (a partir de 12 años)
Lugar:	Centro Cultural “Isabel Méndez”
Observaciones:	Material no incluido. Grupos por nivel
Medidas COVID-19 específicas de la actividad:	Desinfección del material de uso común *Ver última página



DISEÑO GRÁFICO Y RETOQUE FOTOGRAFICO CON PHOTOSHOP

A partir de 14 años

Número de participantes:	Mínimo 4 – Máximo 10
Coste empadronados:	7€/mes
Coste NO empadronados:	10€/mes
Horario:	Lunes de 19:30 a 20:30
Lugar:	Centro Cultural “Isabel Méndez”
Observaciones:	Conceptos básicos de diseño gráfico, creación de imágenes para webs y redes sociales, primeros pasos con el paquete Adobe.
Medidas COVID-19 específicas de la actividad:	Desinfección de los ordenadores *Ver última página

TEATRO: EXPRESIÓN CORPORAL

De 1º de Ed. Infantil a 3º de Ed. Primaria

Número de participantes:	Mínimo 8 – Máximo 15
Coste empadronados:	10€/mes
Coste NO empadronados:	15€/mes
Horario:	Miércoles de 18:00 a 19:00
Lugar:	Centro Polivalente “San Roque”
Observaciones:	
Medidas COVID-19 específicas de la actividad:	Lavado semanal del material textil y desinfección del material común. *Ver última página



TEATRO

De 4º de Primaria a 4º de la ESO

Número de participantes:	Mínimo 5 – Máximo 15
Coste empadronados:	16€/mes
Coste NO empadronados:	25€/mes
Horario:	Jueves de 17:30 a 18:30
Lugar:	Centro Polivalente “San Roque”
Observaciones:	Diviértete con la interpretación y con la puesta en escena a través del juego.
Medidas COVID-19 específicas de la actividad:	Lavado semanal del material textil y desinfección del material común. *Ver última página

TEATRO ADULTOS

A partir de 15 años

Número de participantes:	Mínimo 5 – Máximo 15
Coste empadronados:	16€/mes
Coste NO empadronados:	25€/mes
Horario:	Jueves de 20:00 a 21:00
Lugar:	Centro Polivalente “San Roque”
Observaciones:	Saca el actor/actriz que llevas dentro mediante didáctica teatral básica y tu creatividad
Medidas COVID-19 específicas de la actividad:	Lavado semanal del material textil y desinfección del material común. *Ver última página

ESCUELA DE CIRCO

De 1º de Primaria en adelante

Número de participantes:	Mínimo 5 – Máximo 15
Coste empadronados:	16€/mes
Coste NO empadronados:	25€/mes
Horario:	Jueves de 18:45 a 19:45
Lugar:	Centro Polivalente “San Roque”
Observaciones:	Grupos por nivel. Magia, globoflexia, malabares, expresión corporal, puesta en escena. Con seguimiento personalizado en función del nivel
Medidas COVID-19 específicas de la actividad:	Desinfección del material de uso común *Ver última página

CREATIVIDAD CON HILOS

Número de participantes:	Mínimo 6 – Máximo 15
Coste empadronados:	8€/mes
Coste NO empadronados:	12€/mes
Horario:	Lunes de 17:00 a 18:00 (3-8 años) Miércoles de 17:00 a 18:00 (9-14 años)
Lugar:	De 3 a 8 años – Centro Polivalente “San Roque” De 9 a 14 años – Centro Cultural “Isabel Méndez”
Observaciones:	Material no incluido. Aprende y desarrolla tu lado creativo de diferentes maneras
Medidas COVID-19 específicas de la actividad:	Material individualizado *Ver última página



INICIACIÓN AL GANCHILLO

A partir de 9 años

Número de participantes:	Mínimo 6 – Máximo 15
Coste empadronados:	8€/mes
Coste NO empadronados:	12€/mes
Horario:	Jueves de 17:00 a 18:00
Lugar:	Centro Cultural “Isabel Méndez”
Observaciones:	Material no incluido: Lana, rafia y diferentes agujas.
Medidas COVID-19 específicas de la actividad:	Material individualizado *Ver última página

DIBUJO EN OTRA DIMENSIÓN

Creatividad con bolis 3D. A partir de 5 años

Número de participantes:	Mínimo 6 – Máximo 10
Coste empadronados:	10€/mes
Coste NO empadronados:	15€/mes
Horario:	Viernes de 16:30 a 18:00
Lugar:	Centro Cultural “Isabel Méndez”
Observaciones:	Material incluido. Grupos por nivel. Creación de estructuras tridimensionales con bolígrafo 3D. Iniciación de la utilización de impresoras 3D.
Medidas COVID-19 específicas de la actividad:	Material individualizado y desinfección del material de uso común *Ver última página



corre

salta

ESCUELA DEPORTIVA



juega

compite

Judo

Número de participantes:	Número de usuarios supeditado a la normativa vigente.
Coste empadronados:	15€/mes
Coste NO empadronados:	25€/mes
Horario:	Martes y Jueves de 19:15 a 20:05 de 5 a 9 años Martes y Jueves de 19:40 a 20:30 de 9 a 14 años
Lugar:	Polideportivo "I.G.P. Lenteja de la Armuña". Sala auxiliar.
Observaciones:	Licencia federativa obligatoria no incluida.
Medidas COVID-19 específicas de la actividad:	Clases individualizadas sin contacto hasta nueva orden. Desinfección de los tatami (razón por la que son dos grupos de 50 min.). Alfombra de desinfección de calzado a la entrada y ventilación de la sala. *Ver última página



KÁRATE

Niñ@s, jóvenes y adultos

Número de participantes:	Número de usuarios supeditado a la normativa vigente.
Coste empadronados:	20€/mes
Coste NO empadronados:	25€/mes
Horario:	Viernes de 17:00 a 18:30
Lugar:	Polideportivo "I.G.P. Lenteja de la Armuña"
Observaciones:	Grupos por edades. Licencia federativa obligatoria no incluida.
Medidas COVID-19 específicas de la actividad:	Clases individualizadas sin contacto hasta nueva orden. Alfombra de desinfección de calzado a la entrada y ventilación de la sala. *Ver última página

DEFENSA PERSONAL MIXTA

Número de participantes:	Número de usuarios supeditado a la normativa vigente.
Coste empadronados:	20€/mes
Coste NO empadronados:	25€/mes
Horario:	Sábado de 10:00 a 12:00
Lugar:	Polideportivo "I.G.P. Lenteja de la Armuña". Sala auxiliar.
Observaciones:	
Medidas COVID-19 específicas de la actividad:	Aplazado el inicio. Pendiente de normativa.



PATINAJE EN LÍNEA

Número de participantes:	Número de usuarios supeditado a la normativa vigente.
Coste empadronados:	12€/mes
Coste NO empadronados:	20€/mes
Horario:	Martes de 16:00 a 17:00 ó de 17:15 a 18:15 ó Miércoles de 17:00 a 18:00
Lugar:	Frontón Municipal (enfrente del Ayuntamiento)
Observaciones:	Grupos según nivel y material necesario por cuenta del alumno.
Medidas COVID-19 específicas de la actividad:	Clases individualizadas sin contacto físico. *Ver última página

ATLETISMO

Niñ@s, Jóvenes y Adultos

Número de participantes:	Número de usuarios supeditado a la normativa vigente.
Coste empadronados:	15€/mes
Coste NO empadronados:	25€/mes
Horario:	Martes y Jueves de 18:00 a 19:00
Lugar:	Polideportivo "I.G.P. Lenteja de la Armuña"
Observaciones:	Participación en Juegos Escolares y deporte federado (pendiente de normativa). Posibilidad de complementar actividad en el Helmántico sin coste adicional (Atletas con licencia federada).
Medidas COVID-19 específicas de la actividad:	Desinfección del material común *Ver última página



FITNESS

Número de participantes:	Número de usuarios supeditado a la normativa vigente.
Coste empadronados:	15€/mes
Coste NO empadronados:	25€/mes
Horario:	Martes y Jueves de 09:00 a 10:00 Lunes y Miércoles de 17:00 a 18:00
Lugar:	Polideportivo “I.G.P. Lenteja de la Armuña”, hasta nueva orden
Observaciones:	
Medidas COVID-19 específicas de la actividad:	Material y clases individualizadas (evitando el contacto físico) *Ver última página

YOGA ADULTOS

A partir de 14 años

Número de participantes:	Número de usuarios supeditado a la normativa vigente.
Coste empadronados:	15€/mes
Coste NO empadronados:	25€/mes
Horario:	Martes y Jueves de 21:15 a 22:15
Lugar:	Centro Polivalente “San Roque”
Observaciones:	
Medidas COVID-19 específicas de la actividad:	Alfombra de desinfección de calzado a la entrada y ventilación de la sala *Ver última página



YOGA NIÑOS/AS

Número de participantes:	Número de usuarios supeditado a la normativa vigente.
Coste empadronados:	20€/mes
Coste NO empadronados:	25€/mes
Horario:	Lunes y Miércoles de 16:00 a 17:00
Lugar:	Centro Polivalente “San Roque”, hasta nueva orden
Medidas COVID-19 específicas de la actividad:	Alfombra de desinfección de calzado a la entrada y ventilación de la sala *Ver última página

FÚTBOL SALA

Número de participantes:	Número de usuarios supeditado a la normativa vigente.
Coste empadronados:	20€/mes
Coste NO empadronados:	25€/mes
Horario:	8-9 años Benjamín G1: Lunes y Miércoles de 16:00 a 17:00 6-7 años Prebenjamín: Lunes y Miércoles de 17:00 a 18:00 3-5 años Minis: Lunes y Miércoles de 18:00 a 19:00 8-9 años Benjamín G2: Lunes y Miércoles de 19:00 a 20:00
Lugar:	Polideportivo “I.G.P. Lenteja de la Armuña”.
Observaciones:	Licencia federativa obligatoria no incluida. Partidos de exhibición, Liga Prebenjamín, Competición Provincial, Liga Provincial Escolar (en función del nivel)
Medidas COVID-19 específicas de la actividad:	Aplazado el inicio. Pendiente de normativa.



BALONCESTO

Número de participantes:	Número de usuarios supeditado a la normativa vigente.
Coste empadronados:	20€/mes
Coste NO empadronados:	25€/mes
Horario:	Minis y Prebenjamín: Martes y Jueves de 16:00 a 17:00 Benjamín y Alevín: Martes y Jueves de 17:00 a 18:00
Lugar:	Polideportivo "I.G.P. Lenteja de la Armuña".
Observaciones:	Licencia federativa obligatoria no incluida.
Medidas COVID-19 específicas de la actividad:	Aplazado el inicio. Pendiente de normativa.

BALONCESTO ADULTOS

Masculino y Femenino

Número de participantes:	Número de usuarios supeditado a la normativa vigente.
Coste empadronados:	20€/mes
Coste NO empadronados:	25€/mes
Horario:	Según disponibilidad horaria.
Lugar:	Polideportivo "I.G.P. Lenteja de la Armuña".
Observaciones:	Licencia federativa obligatoria no incluida.
Medidas COVID-19 específicas de la actividad:	Aplazado el inicio. Pendiente de normativa.



GIMNASIA RÍTMICA

Número de participantes:	Número de usuarios supeditado a la normativa vigente.
Coste empadronados:	20€/mes, de 6 años en adelante 12€/mes, de 3 a 6 años
Coste NO empadronados:	25€/mes, de 3 años en adelante
Horario:	Lunes de 18:00 a 20:00 de 6 años en adelante Martes de 17:00 a 18:00 de 3 a 6 años
Lugar:	Polideportivo "I.G.P. Lenteja de la Armuña", hasta nueva orden.
Medidas COVID-19 específicas de la actividad:	Material y clases individualizadas (evitando el contacto físico) *Ver última página

GIMNASIA DE MANTENIMIENTO O YOGA

Programa "Depende de ti"

Número de participantes:	Mínimo 7 – Máximo 20
Coste empadronados:	Gratuita (Subvención de la Diputación)
Horario:	Lunes y Miércoles de 11:00 a 12:00 Del 5 de octubre al 23 de diciembre + viernes 18 de diciembre
Lugar:	Polideportivo "I.G.P. Lenteja de la Armuña", hasta nueva orden.
Observaciones:	Para mayores de 60
Medidas COVID-19 específicas de la actividad:	Clases individualizadas. Evitando el contacto físico. Desinfección del material común. *Ver última página



GIMNASIA DE MANTENIMIENTO

Número de participantes:	Número de usuarios supeditado a la normativa vigente.
Coste empadronados:	15€/mes
Coste NO empadronados:	25€/mes
Horario:	Lunes y Miércoles de 11:00 a 12:00
Lugar:	Polideportivo "I.G.P. Lenteja de la Armuña", hasta nueva orden.
Observaciones:	Fuera del programa "Depende de ti"
Medidas COVID-19 específicas de la actividad:	Clases individualizadas. Evitando el contacto físico. Desinfección del material común. *Ver última página

PILATES

Número de participantes:	Número de usuarios supeditado a la normativa vigente.
Coste empadronados:	15€/mes
Coste NO empadronados:	25€/mes
Horario:	Martes y Jueves de 10:00 a 11:00 Lunes y Miércoles de 19:00 a 20:00 Lunes y Miércoles de 20:00 a 21:00
Lugar:	Centro Polivalente "San Roque" De 10:00 a 11:00: Centro Polivalente "San Roque" hasta nueva orden.
Observaciones:	
Medidas COVID-19 específicas de la actividad:	Material y clases individualizadas (evitando el contacto físico) *Ver última página



ZUMBA-FITNESS

Número de participantes:	Número de usuarios supeditado a la normativa vigente.
Coste empadronados:	20€/mes
Coste NO empadronados:	25€/mes
Horario:	Lunes y Miércoles de 21:30 a 22:30
Lugar:	Polideportivo "I.G.P. Lenteja de la Armuña" hasta nueva orden.
Observaciones:	
Medidas COVID-19 específicas de la actividad:	Material y clases individualizadas (evitando el contacto físico) *Ver última página

CROSSFIT

(Entrenamiento funcional por circuito)

Número de participantes:	Número de usuarios supeditado a la normativa vigente.
Coste empadronados:	20€/mes
Coste NO empadronados:	25€/mes
Horario:	Martes y Jueves de 20:00 a 21:00
Lugar:	Polideportivo "I.G.P. Lenteja de la Armuña".
Observaciones:	
Medidas COVID-19 específicas de la actividad:	Material y clases individualizadas (evitando el contacto físico), desinfección del material Tcomún. *Ver última página



PÁDEL

Para todas las edades

Número de participantes:	Número de usuarios supeditado a la normativa vigente.
Coste empadronados:	20€/mes
Coste NO empadronados:	25€/mes
Horario:	Dependiendo de los grupos que se formen según nivel y disponibilidad horaria
Lugar:	Pistas Municipales de pádel
Observaciones:	Grupos por nivel
Medidas COVID-19 específicas de la actividad:	Desinfección de la instalación *Ver última página

TENIS

Acuerdo del 15% de descuento en clases de tenis y 10% de descuento en alquiler de pistas en las instalaciones del Club de Tenis Cabrerizos, Moriscos y Pelabravo.



NORMAS GENERALES

Inscripciones en la Biblioteca-Centro Cultural.

La temporalidad de las actividades es de octubre a junio. Comenzarán el 1 de octubre y finalizarán el 23 de junio.

Los días de realización de las actividades se ajustarán al calendario establecido.

Para darse de **ALTA** de una actividad será obligatorio estar al corriente de pago de todas las actividades ofertadas por el Ayuntamiento de cursos anteriores y del vigente.

Para darse de **BAJA** de una actividad será obligatorio rellenar el documento de solicitud de baja de actividades culturales.

Si la actividad no llega al mínimo exigido al comenzar el siguiente trimestre, quedará anulada.

El abono de las actividades se efectuará en los días reflejados en el calendario y se pagarán a la empresa organizadora de cada actividad.

Todas las actividades se abonarán trimestralmente, aunque su precio sea mensual, si su incorporación es fuera de la fecha de inicio, pagará la parte proporcional (meses completos).

La asignación de grupos en las actividades se registrá por lo establecido en las bases publicadas a continuación.

BASES

La selección de los alumnos que tomarán parte en cada actividad cultural ofertada por el Ayuntamiento de Castellanos de Moriscos, durante el curso 2020-2021, se realizará conforme a los siguientes criterios:

- 1- Empadronados que hayan participado en la edición anterior y que han formulado la inscripción antes del 25 de septiembre.
- 2- Empadronados cuyos hermanos hayan participado en la edición anterior y que han formulado la inscripción antes del día 25 de septiembre.
- 3- Empadronados que no hayan participado en la edición anterior y que han formulado la inscripción antes del día 25 de septiembre.
- 4- No empadronados que hayan participado en la edición anterior y que han formulado la inscripción antes del día 25 de septiembre.
- 5- No empadronados cuyos hermanos hayan participado en la edición anterior y que han formulado la inscripción antes del día 25 de septiembre.
- 6- No empadronados que no hayan participado en la edición anterior y que han formulado la inscripción antes del día 25 de septiembre.
- 7- Para las solicitudes presentadas fuera de plazo (después del 25 de septiembre), se tendrán en cuenta los mismos criterios que se han aplicado en los casos anteriores.

A la hora de determinar el orden de participantes, junto a los criterios anteriores se tendrá en cuenta el número de inscripción.



CALENDARIO ACTIVIDADES CASTELLANOS DE MORISCOS 2020/2021

SEPTIEMBRE 2020

L	M	X	J	V	S	D
	1	2	3	4	5	6
7	8	9	10	11	12	13
14	15	16	17	18	19	20
21	22	23	24	25	26	27
28	29	30				

NOVIEMBRE 2020

L	M	X	J	V	S	D
						1
2	3	4	5	6	7	8
9	10	11	12	13	14	15
16	17	18	19	20	21	22
23	24	25	26	27	28	29
30						

ENERO 2021

L	M	X	J	V	S	D
				1	2	3
4	5	6	7	8	9	10
11	12	13	14	15	16	17
18	19	20	21	22	23	24
25	26	27	28	29	30	31

MARZO 2021

L	M	X	J	V	S	D
1	2	3	4	5	6	7
8	9	10	11	12	13	14
15	16	17	18	19	20	21
22	23	24	25	26	27	28
29	30	31				

MAYO 2020

L	M	X	J	V	S	D
					1	2
3	4	5	6	7	8	9
10	11	12	13	14	15	16
17	18	19	20	21	22	23
24	25	26	27	28	29	30
31						

OCTUBRE 2020

L	M	X	J	V	S	D
			1	2	3	4
5	6	7	8	9	10	11
12	13	14	15	16	17	18
19	20	21	22	23	24	25
26	27	28	29	30	31	

DICIEMBRE 2020

L	M	X	J	V	S	D
	1	2	3	4	5	6
7	8	9	10	11	12	13
14	15	16	17	18	19	20
21	22	23	24	25	26	27
28	29	30	31			

FEBRERO 2021

L	M	X	J	V	S	D
1	2	3	4	5	6	7
8	9	10	11	12	13	14
15	16	17	18	19	20	21
22	23	24	25	26	27	28


ABRIL 2021

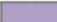
L	M	X	J	V	S	D
			1	2	3	4
5	6	7	8	9	10	11
12	13	14	15	16	17	18
19	20	21	22	23	24	25
26	27	28	29	30		

JUNIO 2020

L	M	X	J	V	S	D
	1	2	3	4	5	6
7	8	9	10	11	12	13
14	15	16	17	18	19	20
21	22	23	24	25	26	27
28	29	30	31			
29	30					

 Publicación de actividades

 Periodo de pago

 Fecha inicio actividades

 Días NO LECTIVOS

DIAS DE ACTIVIDAD 1er TRIMESTRE: 63

DIAS DE ACTIVIDAD 2do TRIMESTRE: 61

DIAS DE ACTIVIDAD 3er TRIMESTRE: 64

Día de inicio 1er Trimestre: 01 de Octubre de 2020

Día de inicio 2do Trimestre: 11 de Enero de 2021

Día de inicio 3er Trimestre: 06 de Abril de 2021

Periodo de pago 1er Trimestre: del 01 al 09 de Octubre de 2020

Periodo de pago 2do Trimestre: del 14 al 22 de Diciembre de 2020

Periodo de pago 3er Trimestre: del 15 al 25 de Abril de 2021

MEDIDAS GENERALES COVID 19

Las medidas preventivas a adoptar se basarán en la información aportada por las autoridades sanitarias en cada momento. En todo caso, siempre se tendrán en cuenta las medidas generales implantadas.

Debemos hacer todo lo necesario para evitar la transmisión del virus y que la propagación de la enfermedad no se reactive.

Por la situación que estamos viviendo probablemente surjan modificaciones que haremos siempre pensando en el bienestar de todos, por ello, os pedimos comprensión y paciencia.

Además de estas, en cada actividad se encuentran las medidas COVID-19 específicas para dicha actividad.

1- Uso de mascarilla obligatorio (en las actividades de danza aconsejable mascarilla quirúrgica) y aconsejable en los alumnos menores de 6 años.

2- Higiene de manos mediante la utilización de hidrogel disponible en todas las aulas.

3- Control de temperatura al comienzo de la actividad. En caso de fiebre, si es un menor se le aislará del resto de compañeros y se avisará a los padres, si es adulto deberá abandonar la actividad. En todo caso, se seguirá el protocolo de actuación estipulado por las autoridades sanitarias.

4- Distanciamiento de seguridad, en función de la actividad, mínimo 1,5 m.

5- El alumno **no** acudirá a la actividad si presenta alguno de los síntomas más comunes como fiebre, tos y falta de aire aunque existen otros como disminución de olfato y gusto, escalofríos, dolor de garganta, dolores musculares, dolor de cabeza, debilidad general, diarrea o vómitos, ha tenido un contacto estrecho con posibles COVID-19 (al menos de 15 minutos, a menos de 2 metros y sin protección respiratoria), o está en periodo de aislamiento requerido por la autoridad sanitaria.

6- No usar el material común sin permiso del profesor/a.

7- Ventilación y desinfección de la sala. Así como desinfección de los materiales de uso común (Natory spray protect), lo que puede ocasionar retraso en el comienzo de la actividad.

En las salas que así lo requieran, por la continuidad de las actividades, se pasará la mopa de desinfección.

Todas las instalaciones, en las que se realicen actividades, serán limpiadas, desinfectadas diariamente y se pondrá la máquina de ozono en la medida de lo posible.

8- Los alumnos de las actividades que se realicen en la sala auxiliar del Polideportivo "I:G:P. Lenteja de la Armuña" deberán dejar el calzado de calle en la puerta de la sala. Si la actividad que se desarrolla en ella, necesita calzado especial específico, deberá pasar antes por la alfombra de desinfección.

9- Se ruega puntualidad para el buen desarrollo de la actividad.

