



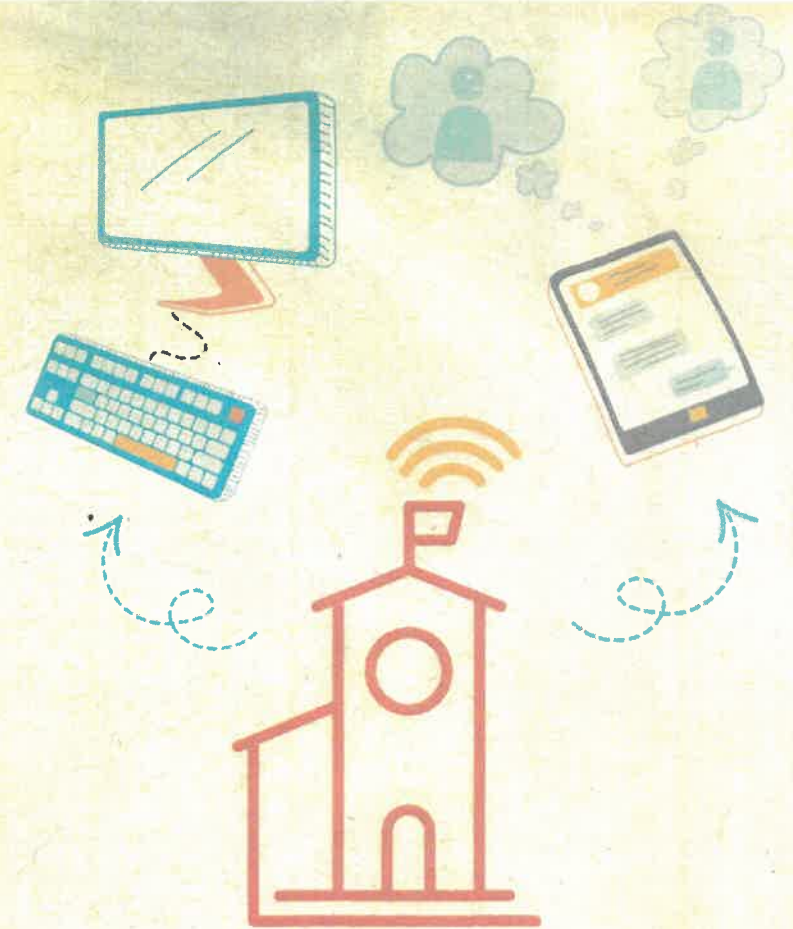
LA ADMINISTRACIÓN

CERCA DE TI



¿En qué podemos
ayudarte?

- Información sobre la administración electrónica, carta de servicios disponibles y funcionamiento de la **carpeta ciudadana**
- **Servicios disponibles** en las sedes electrónicas (AGE, DGT, Seguridad Social, Catastro, solicitud viajes del IMSERSO)
- Obtención de identificación electrónica e información sobre su uso (**certificado electrónico** personal o **sistema Cl@ve**)
- Obtener ayuda en materia de **violencia de género**, conocer la **vacunación** en viajes internacionales, realizar la simulación de tu **jubilación**...
- Realización de algún **trámite personalizado** a los asistentes



Baños de Río Tobía



Ayuntamiento



Tercer miércoles del mes, entre 9:30 y 13:30

DÍA 19 DE FEBRERO



DELEGACION
DEL GOBIERNO
EN LA RIOJA

R Plan de Recuperación,
Transformación
y Resiliencia

